

Casa en venta en Mulchechén, cerca de Periférico, 1 sola planta y amplios espacios.

- Kanasín, Yucatán



Precio: \$ 3,750,000.00 MXN

Tipo de propiedad: Casa

Tipo de operación: Venta

Detalles

m² de construcción: 374

m² del terreno: 2100

Habitaciones: 5

Baños: 3

Medios baños: 2

Plazas de estacionamiento: 6

Plantas: 1

Descripción

Casa en Mulchechén, Kanasín; a pocos minutos de la salida periférico, a 20 minutos del corredor gastronómico ubicado en el centro y del parque la plancha.

A pocas cuadras encuentras servicios de restaurantes, fruterías, farmacias, tiendas de conveniencia, transporte público y paradas de Va y Ven.

La casa es una opción viable para realizar un proyecto de remodelación y adaptar los espacios de acuerdo a las necesidades, tanto para casa habitación como para giro de oficinas.

Interior

UNA SOLA PLANTA.

Acceso principal

Recibidor

1 espacio para oficina

1 espacio para estudio

2 recámaras

2 medios baños

Cocina amplia con barra de cemento

Salón grande para reuniones

Bodega (faltan acabados)

1 recámara con baño/ cuarto de servicio (faltan acabados)

Exterior

Portón de acceso y puerta peatonal

Estacionamientos al frente para más de 6 autos

Cuenta con un pasillo de acceso a la parte del patio trasero

Calle pavimentada

Patio trasero muy amplio.

Información adicional

LA CASA CUENTA CON:

Instalación para circuito cerrado

Pozo

Se cambiaron todas las ventanas por ventanas de aluminio

Cancelería en baños.

*La zona cuenta con servicios de agua potable y luz.

Formas y planes de pago

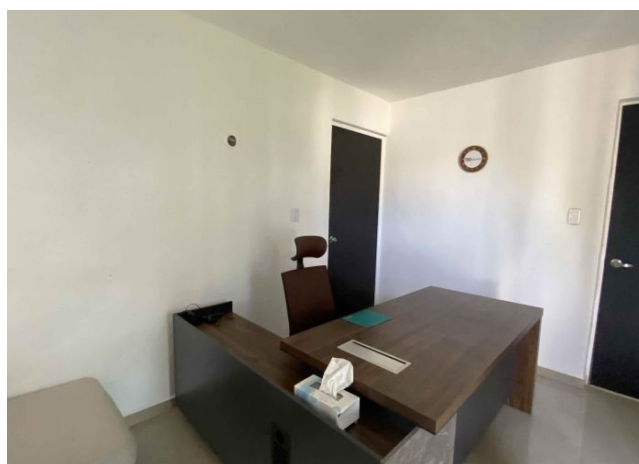
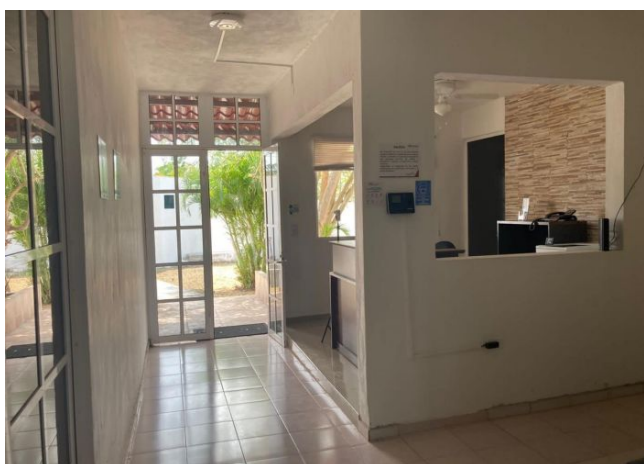
CONDICIONES VENTA:

Apartado \$20,000

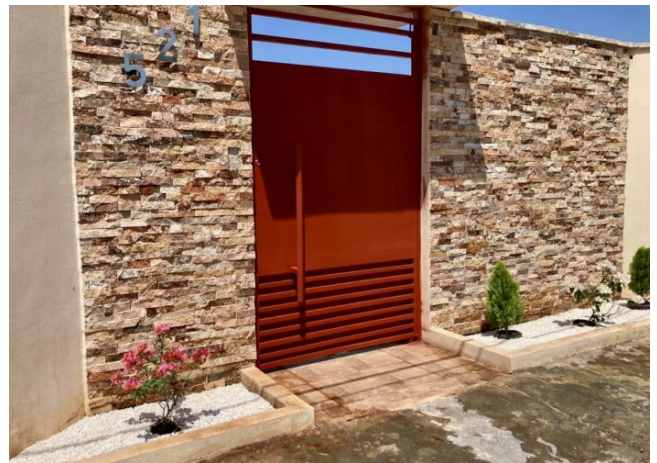
Enganche 20%

Saldo contra escrituración.

Galería







Asesor inmobiliario

Vania Oropeza

vania@grupotosc.com

9993864030

Aviso de privacidad: <https://www.grupotosc.com/privacidad>

<https://grupotosc.com/propiedad/casa-en-venta-en-mulchechen-cerca-de-periferico-1-sola-planta-y-amplios-espacios>

www.grupotosc.com