

**Casa en venta en Mulchechén, cerca de periférico,
con terreno de 2100 m2**

- Kanasín, Yucatán



Precio: \$ 3,600,000.00 MXN

Tipo de propiedad: Casa

Tipo de operación: Venta

Detalles

m² de construcción: 374

m² del terreno: 2100

Baños: 3

Medios baños: 2

Plazas de estacionamiento: 6

Plantas: 1

Descripción

Esta casa adaptada para oficinas cuenta con adaptabilidad para diversos giros comerciales: Oficinas administrativas, de producción, para resguardo de producto, y en la parte trasera tiene un terreno amplio con espacio para maniobras o resguardos de flotillas de autos.

Situada a pocos minutos de periférico y con todos los servicios básicos alrededor: Oxxos, farmacias, negocios de comida, transportes y parada de Va y Ven.

Interior

UNA SOLA PLANTA.

Entrada principal:

Recibidor / recepción

5 espacios / privados para oficinas o cuartos.

Bodega

Cocina amplia con barra de cemento

2 medios baños

1 baño completo (dentro de uno de los cuartos)

Salón grande para reuniones.

Adicional:

3 espacios / privados

2 baños completos.

Exterior

Portón de acceso y puerta peatonal

Estacionamiento al frente para más de 6 autos

Pasillo de acceso a la parte de atrás.

Patio trasero muy amplio

Calle pavimentada.

Información adicional

CUENTA CON INSTALACIONES:

Para circuito cerrado

Pozo

Todas las ventanas son de aluminio

Cancelería en baños.

*La zona cuenta con servicios de agua potable y luz.

Formas y planes de pago

CONDICIONES DE VENTA:

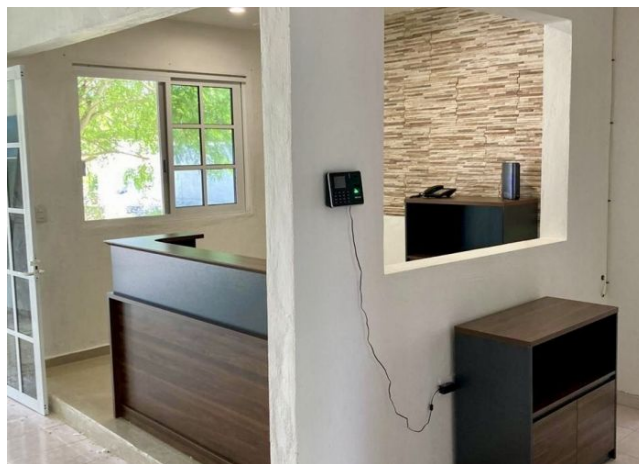
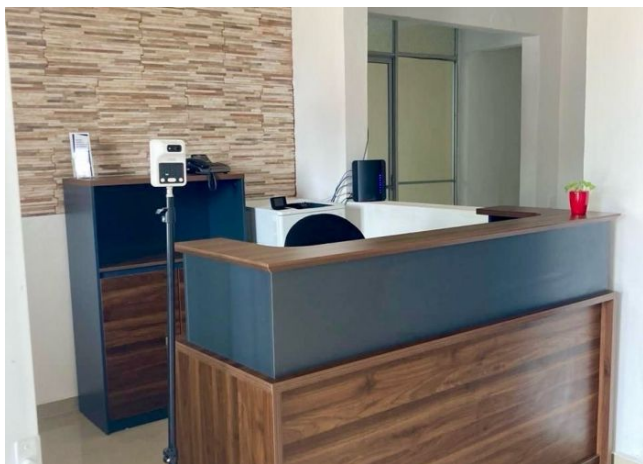
Apartado \$20,000

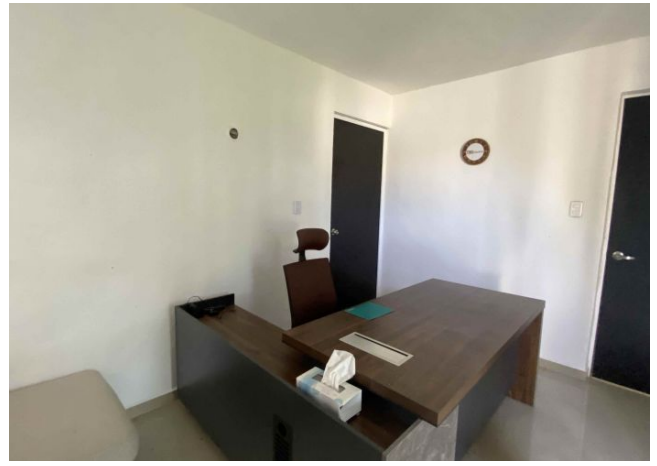
Enganche 20%

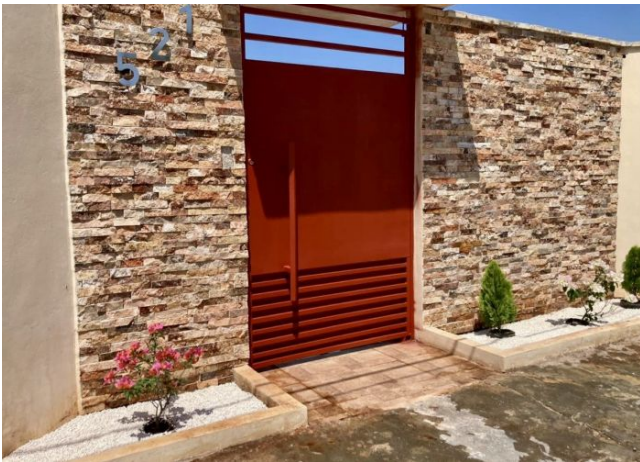
Saldo contra escrituración.

Se aceptan créditos bancarios y recursos propios.

Galería







Asesor inmobiliario

Vania Oropeza

vania@grupotosc.com

9993864030

Aviso de privacidad: <https://www.grupotosc.com/privacidad>

<https://grupotosc.com/propiedad/oficinas-en-venta-en-mulchechen-cerca-de-periferico-con-terreno-de-2100m2>

www.grupotosc.com