

# En venta casa con amplio terreno, EQUIPADA, en Cholul.

## Cholul - Mérida, Yucatán



**Precio:** \$ 8,900,000.00 MXN

**Tipo de propiedad:** Casa

**Tipo de operación:** Venta

---

## Detalles

**m<sup>2</sup> de construcción:** 320

**m<sup>2</sup> del terreno:** 370

**Habitaciones:** 3

**Baños:** 3

**Medios baños:** 2

**Plazas de estacionamiento:** 4

**Plantas:** 2

---

## Descripción

Ubicada al norte de Mérida; muy cerca de Cholul, en un desarrollo residencial consolidada de 282 lotes que combina naturaleza, seguridad y una ubicación estratégica.  
Esta casa ofrece un equilibrio ideal entre funcionalidad, amplitud y confort, con espacios bien iluminados, doble altura y áreas sociales conectadas, ideal para familias que buscan calidad de vida dentro de una privada de alto nivel.

## Interior

Planta Baja:

Recibidor a doble altura

Sala a doble altura con excelente iluminación natural

Comedor

Cocina totalmente equipada con isla

Medio baño para visitas

Alacena.

Planta Alta:

Family room

2 recámaras con clóset vestidor y baño completo

Recámara principal amplia con clóset vestidor de mayor tamaño y baño completo con doble lavabo

Estación de lavado y vaciado.

## Exterior

Garaje para 4 vehículos, 2 de ellos techados

Jardín

Patio

Alberca

Área de lavado

Terraza techada con área de bar

Medio baño para servicio de alberca y terraza

2 bodegas.

AMENIDADES DE LA PRIVADA:

Casa Club

Gimnasio

Alberca semiolímpica

Chapoteadero

Terraza

Cancha de pádel, tenis y de fútbol infantil  
Salón de eventos  
Kids club.

## Información adicional

### EQUIPAMIENTO:

Aire acondicionado en distintas áreas de la casa  
Cocina con mesetas de cuarzo y mármol negro estelar  
Muebles de baño y clósets de chapa de tzalam  
Puertas principal y de habitaciones en chapa de tzalam  
Lavavajillas para 15 servicios  
Cocina equipada con Refrigerador LG de 26 pies, Horno eléctrico y de gas, Parrilla Teka de cinco quemadores, Microondas  
Sistema de lavado LG  
Lámparas decorativas Design Lux en sala, comedor y cocina  
Apagador inteligente en entrada principal para control de iluminación exterior  
Chapa inteligente Lloyds con apertura por huella, código y tarjetas  
Paneles solares de tecnología alemana, 12 paneles de 540 watts con inversor de 6 kw  
Planta de generación eléctrica dual de 12,000 watts  
Pozo profundo de 19 metros con bomba sumergible  
Bomba de alberca de 1 HP y filtro de 19 pulgadas  
Luces LED en toda la casa  
Persianas en recámaras, en cuarto de TV y en cocina  
Dos bocinas Sonos One en cuarto de TV  
Hidroneumático.

## Formas y planes de pago

### CONDICIONES VENTA:

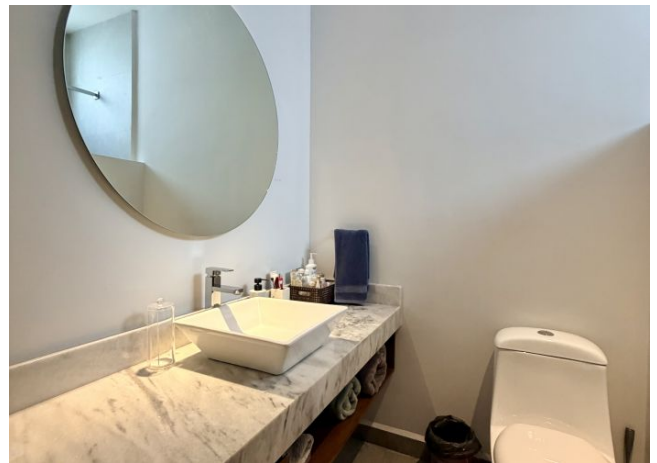
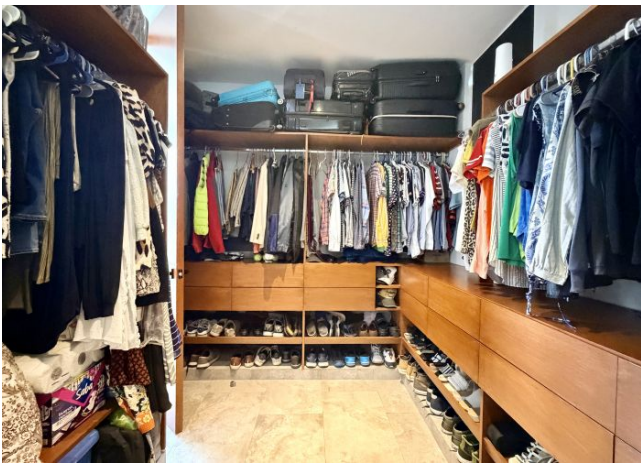
Apartado de \$50,000 válido por 10 días  
Enganche desde el 10%  
Saldo contra entrega.  
Se aceptan recursos propios y créditos bancarios.

---

## Galería









Aviso de privacidad: <https://www.grupotosc.com/privacidad>