

Terreno ideal para proyecto residencial o turístico, a pasos de la plancha.

Centro - Mérida, Yucatán



Precio: \$ 3,050,000.00 MXN

Tipo de propiedad: Terreno

Tipo de operación: Venta

Detalles

m² de construcción: 5535

Descripción

Terreno ligeramente irregular ubicado a solo 230 metros del Parque La Plancha, en zona céntrica con todos los servicios cercanos. Excelente opción para construir casa, hotel boutique o generar ingresos mediante rentas en plataformas digitales. Gran potencial de plusvalía en una de las áreas con mayor demanda de Mérida.

Interior

Superficie 553.5 m²

Cuenta con una construcción de 103.40m²

Información adicional

Terreno libre de gravamen y listo para construir.

Formas y planes de pago

CONDICIONES VENTA:

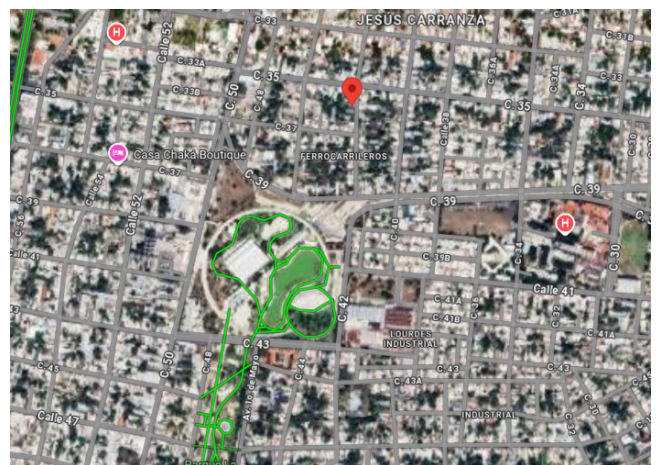
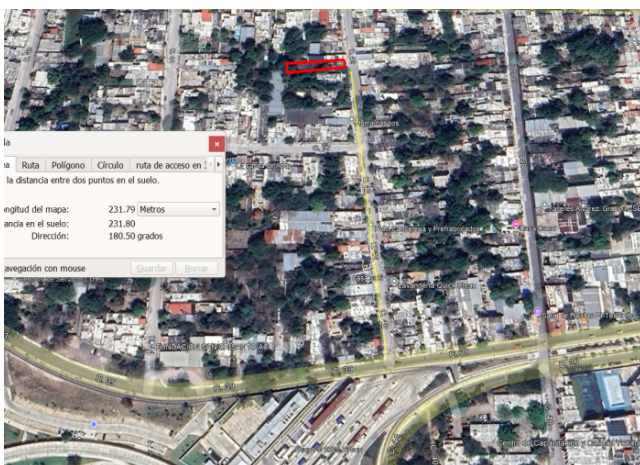
Apartado \$50,000

Enganche y firma de promesa 25%

Saldo contra entrega.

Se aceptan recursos propios y crédito bancario.

Galería





Aviso de privacidad: <https://www.grupotosc.com/privacidad>