

**Oficina cerca de Av Principal al Norte de la Ciudad.**

**Montebello - Mérida, Yucatán**



**Precio:** \$ 10,000.00 MXN

**Tipo de propiedad:** Oficina

**Tipo de operación:** Renta

---

## Detalles

**m<sup>2</sup> de construcción:** 50

**Habitaciones:** 1

**Baños:** 1

**Medios baños:** 1

**Plazas de estacionamiento:** 1

**Plantas:** 1

---

## Descripción

Departamento para uso de oficina, situado muy cerca de Avenidas principales y plazas comerciales al norte de la ciudad.

Un excelente espacio para equipos de trabajo pequeños que busquen ubicarse en una excelente zona de fácil acceso.

## Interior

Sala

Área de servicio y/o medio baño

1 privado con baño completo.

## Exterior

1 puesto de estacionamiento.

## Información adicional

INCLUYE

Mantenimiento

Recolección de basura

Agua.

## Formas y planes de pago

CONDICIONES RENTA:

Mes de renta

Mes de depósito

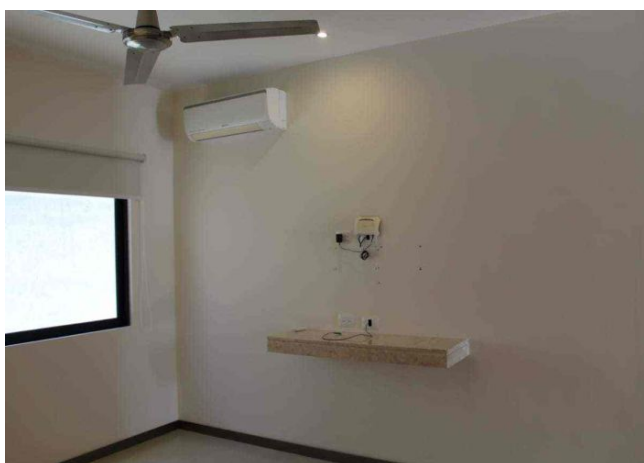
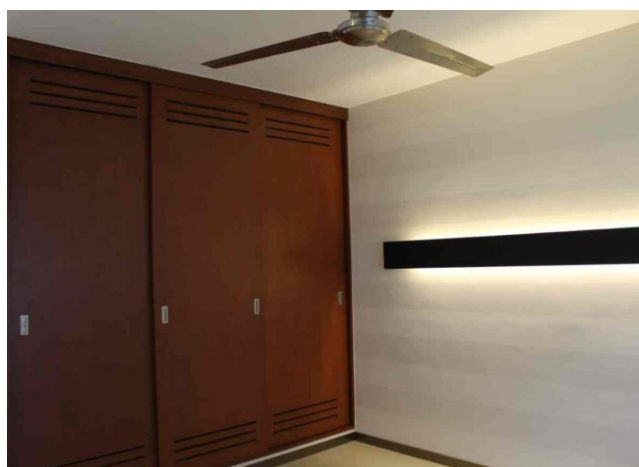
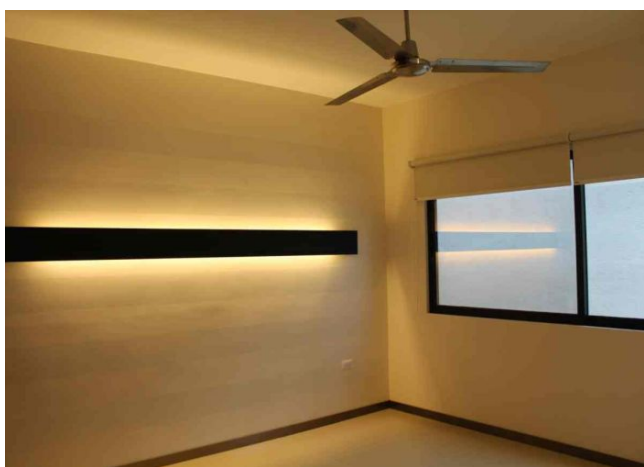
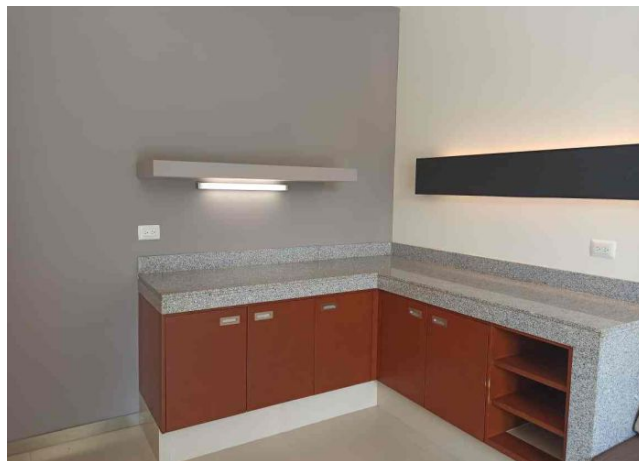
Gastos notariales

Aval (de no contar con aval se solicitan los 3 últimos meses de renta por adelantado).

\*La ocupación tarda aproximadamente una semana después de apartar y enviar la documentación, ya que pasa por un proceso de investigación y aprobación. De no ser aprobado el apartado es devolutivo. De ser el Ocupante quien decida no continuar con la operación, dicho apartado no es devolutivo.

---

## Galería





---

## **Asesor inmobiliario**

César Suleiman

cesar@grupotosc.com

9993861311

---

*Aviso de privacidad: <https://www.grupotosc.com/privacidad>*

---

<https://grupotosc.com/propiedad/oficina-cerca-de-av-principal-al-norte-de-la-ciudad>

[www.grupotosc.com](http://www.grupotosc.com)