

Townhouse dentro de privada residencial, a pasos de Altabrisa.

Montebello - Mérida, Yucatán



Precio: \$ 11,500.00 MXN

Tipo de propiedad: Townhouse

Tipo de operación: Renta

Detalles

m² de construcción: 142

m² del terreno: 106

Habitaciones: 2

Baños: 2

Medios baños: 1

Plazas de estacionamiento: 2

Plantas: 2

Descripción

Hermosa privada con 13 Townhouses ubicados en la mejor zona residencial de Mérida, cerca de espacios de esparcimiento y recreación; representa la alquimia perfecta entre ubicación, plusvalía, estética y funcionalidad.

Interior

PLANTA BAJA:

Cocina vestida y equipada con estufa, horno y campana; Isla de granito tipo Brasil.

Espacio de sala-comedor corrido

Medio baño de visitas

Área de lavado con salida para lavadora/secadora.

PLANTA ALTA:

Recámara secundaria con closet de pared

Cuarto principal con terraza interior que otorga sensación de amplitud y confort, closet/vestidor

Baños completos en cada habitación con mesetas en mármol tipo "crema maya".

Exterior

Garaje techado para dos coches de concreto estampado

Bodega

Jardín con diseño.

Información adicional

* Las habitaciones cuentan con persianas black out.

* La cuota de mantenimiento está incluida en el precio de renta.

CONDICIONES RENTA:

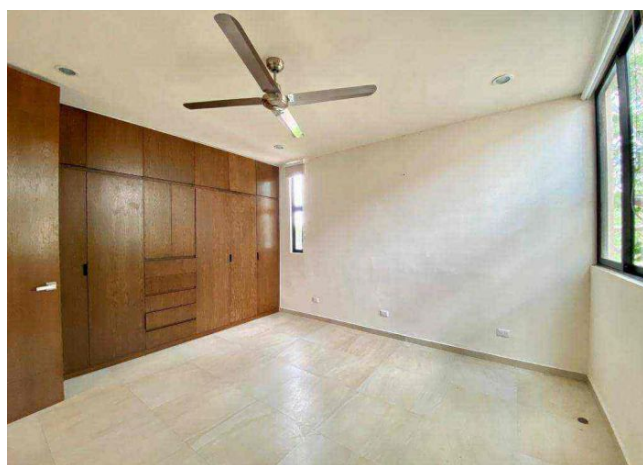
1 mes de renta

1 mes de depósito en garantía

\$6,000 pago de convenio

Aval con propiedad en Yucatán o doble depósito.

Galería





Aviso de privacidad: <https://www.grupotosc.com/privacidad>