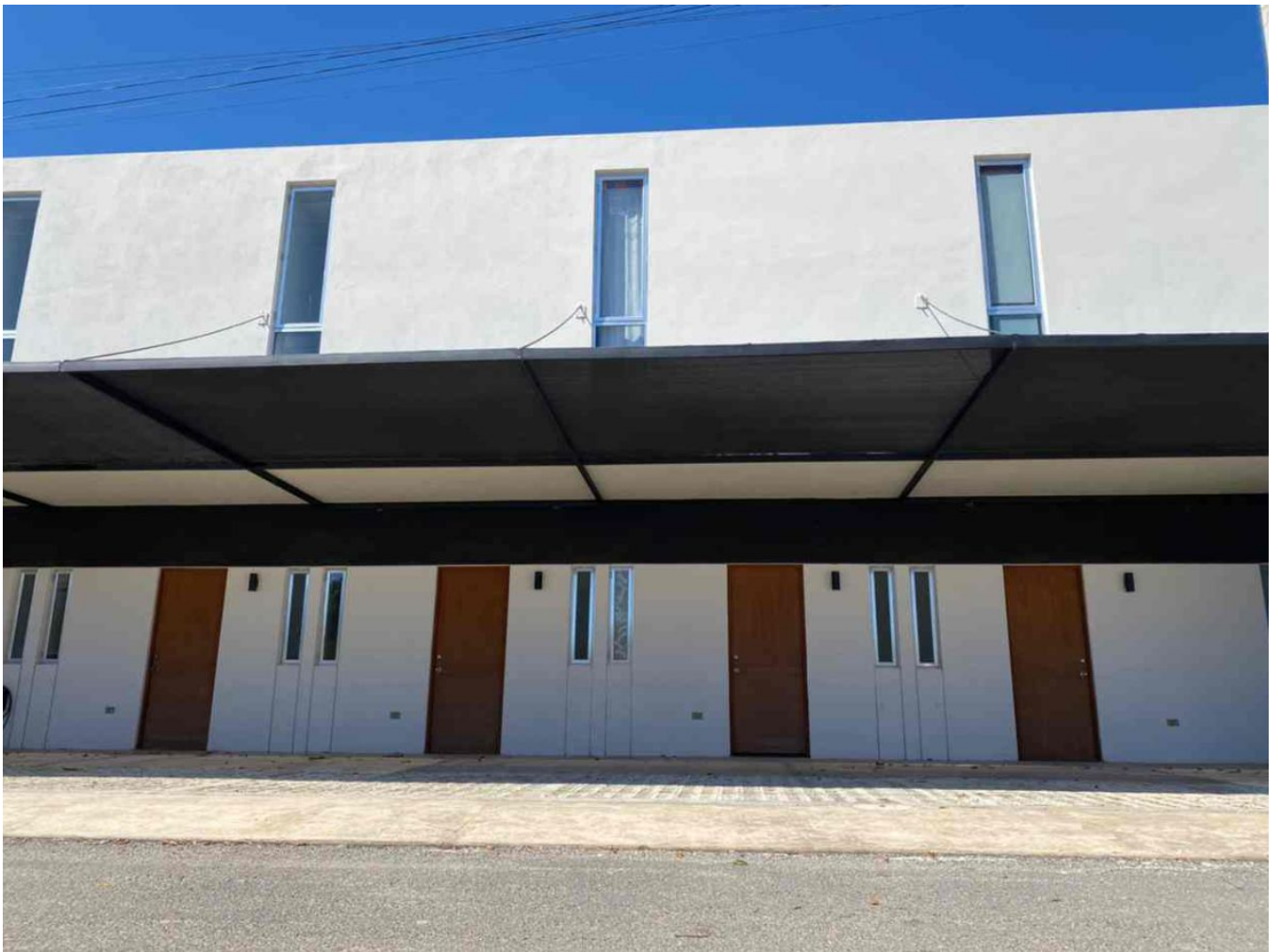


**TOWNHOUSE ¡¡ESPECTACULAR UBICACIÓN!! en
Montebello a cuadra y media de Av. García Lavín.**

Montebello - Mérida, Yucatán



Precio: \$ 11,000.00 MXN

Tipo de propiedad: Townhouse

Tipo de operación: Renta

Detalles

m² de construcción: 120

m² del terreno: 80

Habitaciones: 2

Baños: 1

Medios baños: 1

Plazas de estacionamiento: 2

Plantas: 2

Descripción

Hermoso Townhouse de amplios espacios con increíble ubicación; a solo una cuadra de García Lavín, corazón de la zona norte; a 5 min de supermercados, farmacias, restaurantes, bares, gimnasios, escuelas, la mejor opción para vivir.

Interior

Planta Baja:

Sala

Comedor

Cocina integral con estufa eléctrica y horno microondas

Medio baño.

Planta Alta:

2 recámaras con amplios closets, aires acondicionado inverter en cada una

1 baño completo con buenos acabados.

Exterior

Terraza

Jardín

2 puestos de estacionamiento techados.

Información adicional

CONDICIONES RENTA:

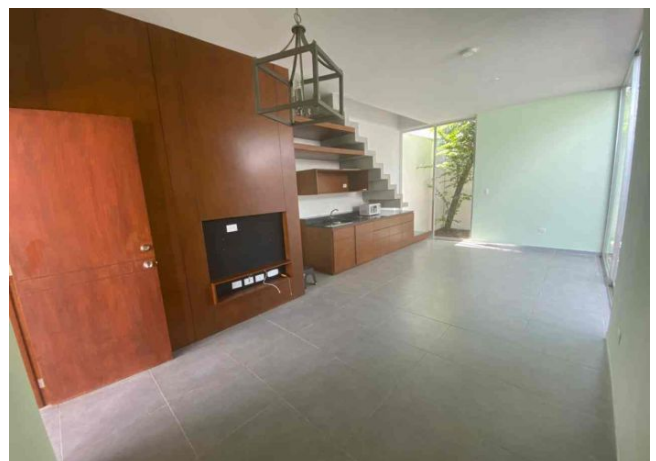
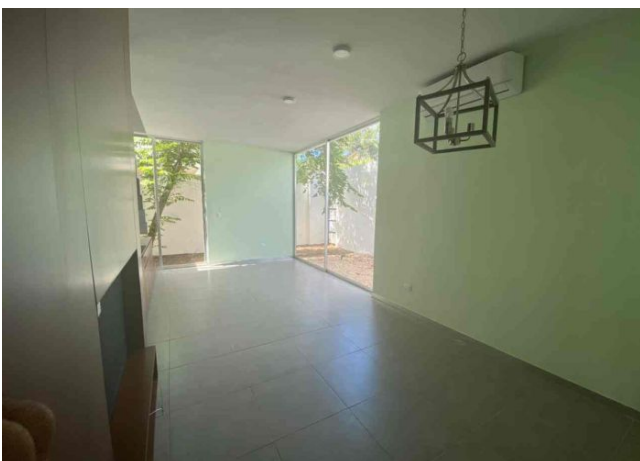
1 mes de renta

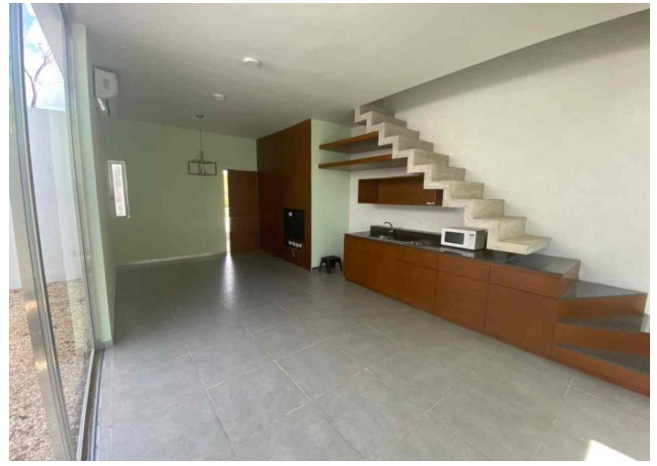
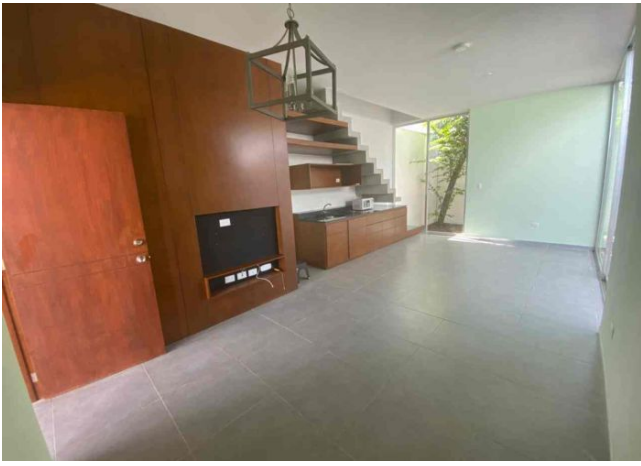
1 mes de depósito

Convenio \$2,000

Aval con propiedad en Yucatan.

Galería





Asesor inmobiliario

Enrique Torres

enrique@grupotosc.com

999 377 6711

Aviso de privacidad: <https://www.grupotosc.com/privacidad>

<https://grupotosc.com/propiedad/town-house-en-montebello-a-cuadra-y-media-de-la-av-garcia-lavin>

www.grupotosc.com