

**Townhouse amueblado en renta, en privada a 2 minutos de periférico.**

**Cholul - Mérida, Yucatán**



**Precio:** \$ 16,000.00 MXN

**Tipo de propiedad:** Townhouse

**Tipo de operación:** Renta

---

## Detalles

**m<sup>2</sup> de construcción:** 132

**m<sup>2</sup> del terreno:** 80

**Habitaciones:** 2

**Baños:** 2

**Medios baños:** 1

**Plazas de estacionamiento:** 2

**Plantas:** 2

---

## Descripción

El Townhouse está para estrenar, completamente amueblado y equipado; se ubica a 2 minutos de la Universidad Modelo y Periférico, zona en constante crecimiento donde la plusvalía es cada vez mayor; la privada tiene fácil y rápido acceso a periférico, no hay necesidad de pasar por el pueblo.

## Interior

Planta Baja:

Cocina con barra desayunadora, vestida, equipada con refrigerador y parrilla eléctrica

Sala

Comedor

Medio baño de visitas.

Planta Alta:

Habitación principal con cama king size, closet vestidor y baño completo con doble lavabo

Habitación secundaria con cama matrimonial, closet y baño completo.

## Exterior

Estacionamiento techado para dos autos

Cajones de estacionamiento afuera de la privada para visitas

Portón eléctrico

Terraza interna

Área de lavado

Bodega.

## Información adicional

EQUIPADO CON:

Ventiladores y aires acondicionados en sala, comedor y cuartos  
Persianas en todas las ventanas  
Boiler eléctrico.

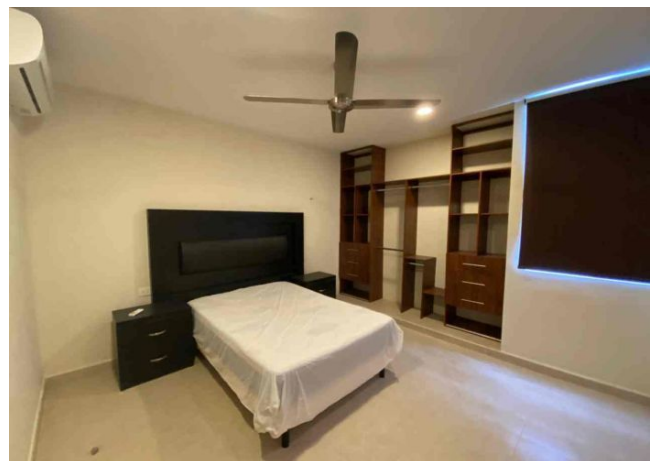
LA RENTA INCLUYE LOS SERVICIOS DE:  
Agua y recolección de basura.

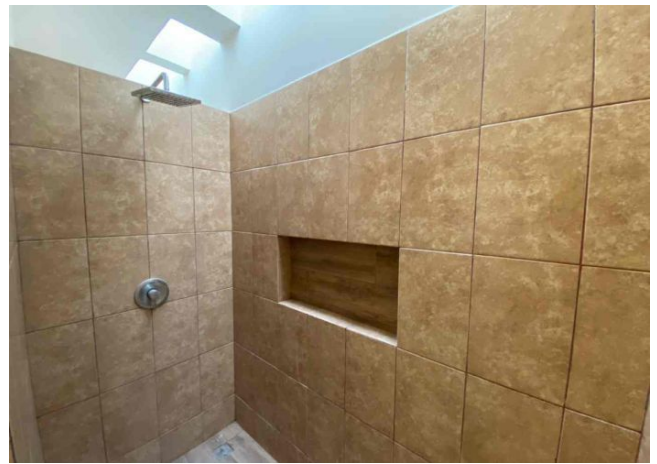
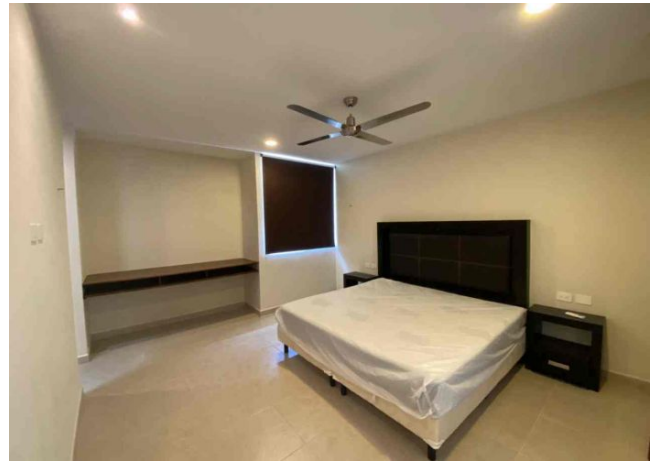
MANTENIMIENTO INCLUIDO.

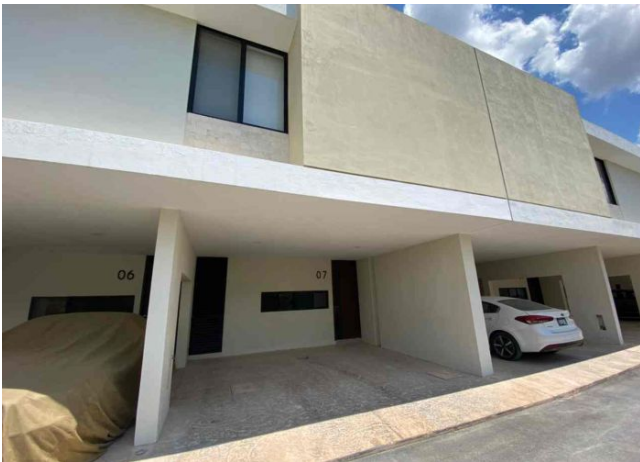
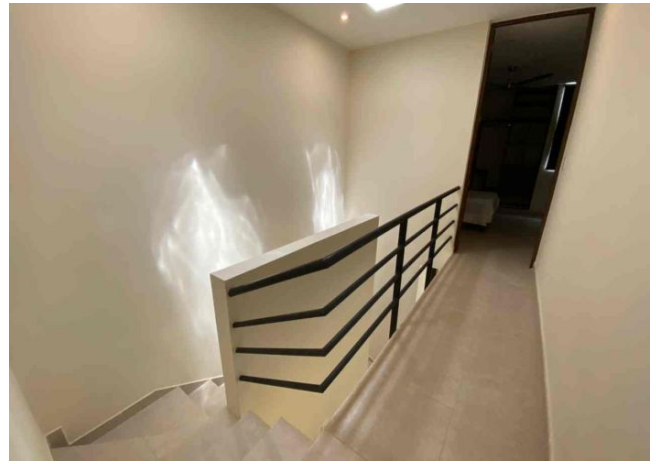
CONDICIONES RENTA:  
Mes de renta  
Mes de depósito  
Gastos de convenio  
Aval o doble depósito.

---

## Galería







---

## Asesor inmobiliario

Laura Padrón

[laura@grupotosc.com](mailto:laura@grupotosc.com)

9995283737

---

Aviso de privacidad: <https://www.grupotosc.com/privacidad>

---

<https://grupotosc.com/propiedad/townhouse-amueblado-en-renta-en-privada-a-2-minutos-de-periferico>

[www.grupotosc.com](http://www.grupotosc.com)