

**¡EN PREVENTA! Departamentos Premium, en privada en la zona Norte, de alta plusvalía.**

## **Sodzil - Mérida, Yucatán**



**Precio:** \$ 1,850,000.00 MXN

**Tipo de propiedad:** Departamento

**Tipo de operación:** Venta

---

### **Detalles**

**m<sup>2</sup> de construcción:** 68

**Habitaciones:** 1

**Baños:** 1

**Medios baños:** 1

**Plazas de estacionamiento: 1**

**Plantas: 1**

---

## Descripción

Desarrollo Premium de 12 departamentos en régimen de condominio, en un área de terreno de 903 m<sup>2</sup>, distribuidos en 2 torres de 3 niveles.

Ubicados en Sodzil Norte, una de las mejores zonas con más alta plusvalía dentro de la ciudad en el norte de Mérida, en el estado de Yucatán. Cercano a importantes puntos como la Universidad Marista, UVM, Plaza Galerías, Costco, Plaza La Isla, The Harbor Lifestyle, Hospital El Faro, el gran Museo Maya, el Centro de Congresos Siglo XXI entre otros.

Modelos con precios desde \$1,850,000

## Interior

LOFT GARDEN (1 Unidad en planta baja)

PRECIO: \$2,250,000

Construcción: 68.64 m<sup>2</sup> (interior)

Terraza: 37.59 m<sup>2</sup>

Jardín: 21.78 m<sup>2</sup>

Piscina: (2.50 x 3.10)

Dos cajones de estacionamiento (12.5 m<sup>2</sup> c/u)

DISTRIBUCIÓN:

Sala

Comedor

Cocina con meseta de mármol, gavetas inferiores y superiores en madera

1 Recámara con clóset vestidor

1 Baño completo con cancel de cristal

Medio baño para visitas

Área de lavado y tendedero

Alacena

Espacio para lavadora y secadora vertical.

Piscina

Terraza

Área de jardín.

APARTMENT TERRACE (2 Unidades en planta baja)

PRECIO: \$2,050,000

Construcción: 68.64 m<sup>2</sup> (interior)

Terraza: 4.25 m<sup>2</sup>

Jardín: 17.42 m<sup>2</sup>

Un cajón de estacionamiento (12.5 m<sup>2</sup>)

DISTRIBUCIÓN:

Sala

Comedor

Cocina con meseta de mármol, gavetas inferiores y superiores en madera

1 Recámara con clóset vestidor

1 Baño completo con cancel de cristal

Medio baño para visitas  
Área de lavado y tendedero  
Alacena  
Espacio para lavadora y secadora vertical.  
Piscina  
Área de jardín.

APARTMENT STANDARD (4 Unidades, 2 en primer nivel y 2 en segundo nivel)

PRECIO PRIMER NIVEL: \$1,899,000

PRECIO SEGUNDO NIVEL: \$1,850,000

Construcción: 68.64 m2 (interior)

Terraza: 3.96 m2

Jardinera: 1.65 m2

Un cajón de estacionamiento: (12.5 m2)

DISTRIBUCIÓN:

Sala

Comedor

Cocina con meseta de mármol, gavetas inferiores y superiores en madera

1 Recámara con clóset vestidor

1 Baño completo con cancel de cristal.

Medio baño para visitas

Alacena

Espacio para lavadora y secadora vertical.

## **Exterior**

Cerco eléctrico

Caseta de vigilancia

Portón eléctrico

TODOS LOS DEPARTAMENTOS INCLUYEN:

Carpintería en clóset

Gabinetes de madera superiores e inferiores en cocina

Carpintería bajo lavabo en baños

Canceles de cristal templado

Tres ventiladores de techo

Mosquiteros

Parrilla eléctrica

Preparación para aires acondicionados en recámara y sala-comedor

Calentador eléctrico

Interphone.

## **Información adicional**

CONDICIONES VENTA:

Apartado de \$10,000

25% de enganche (promesa de compraventa)

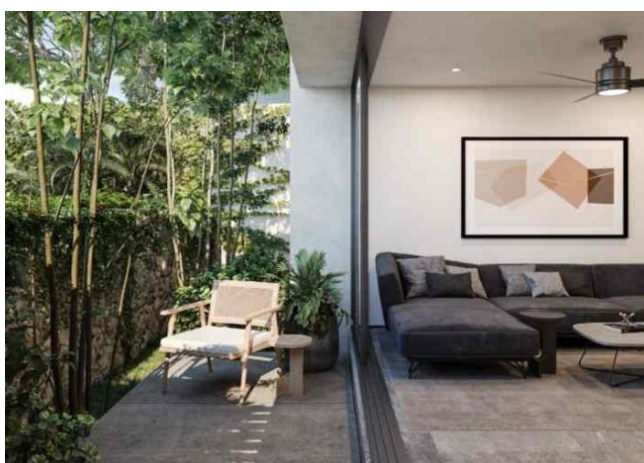
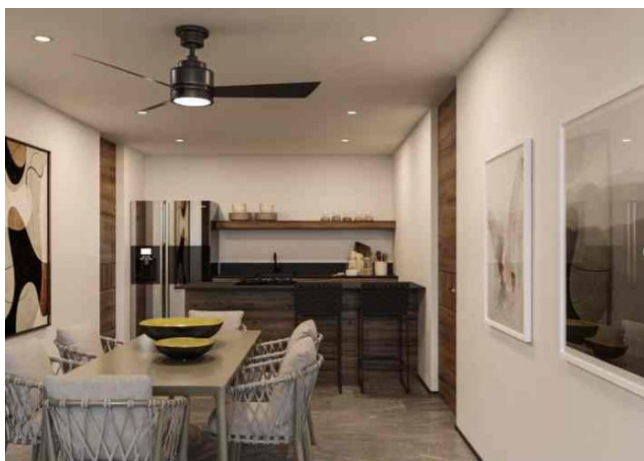
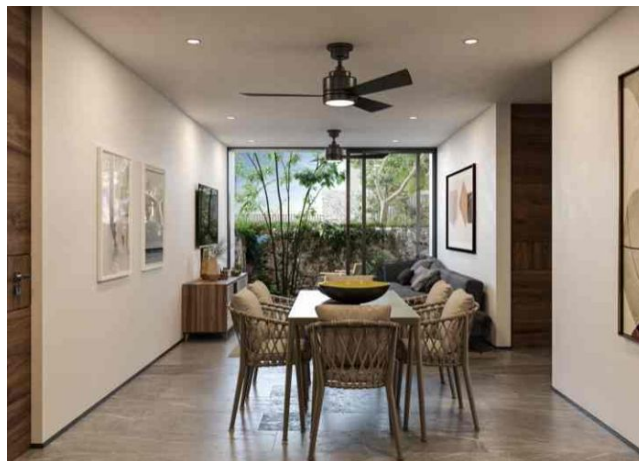
Saldo contra entrega.

DESCUENTO:

50% de enganche (1% de descuento)  
75% de enganche (3% de descuento)

---

## Galería



---

Aviso de privacidad: <https://www.grupotosc.com/privacidad>