

# ¡PREVENTA! Departamento de 2 habitaciones, en desarrollo con amenidades, al norte de Mérida (MOD C)

## Santa Gertrudis Copo - Mérida, Yucatán



**Precio:** \$ 3,406,000.00 MXN

**Tipo de propiedad:** Departamento

**Tipo de operación:** Venta

## Detalles

**m<sup>2</sup> de construcción:** 84

**Habitaciones:** 2

**Baños:** 2

**Medios baños: 1**

**Plazas de estacionamiento: 2**

**Plantas: 1**

---

## Descripción

Desarrollo de 70 departamentos inspirado en un estilo de vida relajada, buscando transmitir desde el acceso al edificio la sensación de libertad y momentos de felicidad al acompañar tu recorrido siempre rodeado de área verde, sin importar el punto en el que te encuentres dentro del complejo. Al provocar espacios de esparcimiento se busca motivar la convivencia colectiva, para fortalecer un sentido de comunidad entre sus residentes, ofreciendo espacios para realizar actividades que se adapten a su estilo de vida mediante distintos ambientes en áreas exteriores y rooftop.  
Se ubica en Santa Gertrudis Copo al norte de Mérida.

## Interior

Cocina  
Barra / Desayunador  
Comedor  
Sala  
Recámara 1, baño y closet  
Recámara 2 con baño  
Baño de visitas  
Área de lavado  
Área de blancos.

2 puestos de estacionamiento.

## Exterior

AMENIDADES:  
Piscina  
Asoleadero  
Área de regaderas  
Baños para área de piscina  
Sport bar/Lobby con baño  
Business center con baño  
Elevadores inteligentes  
Gym en rooftop con baños  
Bar en rooftop  
Piscina en rooftop con baños vestidores  
Área de grill

Delivery Storage  
Shut de basura  
Área de hamacas  
Área de yoga  
Vigilancia 24/7  
Wi-fi en amenidades  
Terraza al aire libre  
Secret Garden  
Acceso con apertura a distancia.

\*Contará con servicio de administración para la plataforma AIRBNB, el cual se encargará de la bienvenida, limpieza y lavandería de su departamento.

## Información adicional

### INCLUYE:

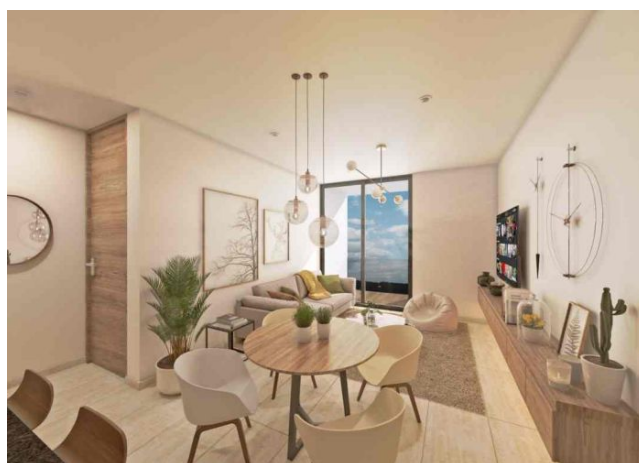
Carpintería inferior en cocina  
Tope de granito  
Estufa eléctrica  
Cancel fijo de vidrio templado en baños  
Calentador  
Pisos de mármol.

### PLANES DE PAGO:

- 1.- 90% enganche y saldo contra
- 2.- 50% enganche y saldo contra
- 3.- 25% enganche y saldo contra
- 4.- 15% enganche, 10% en 24 mensualidades y saldo contra entrega.

---

## Galería







Aviso de privacidad: <https://www.grupotosc.com/privacidad>