

**Departamento amueblado, de muy amplios espacios,
muy cerca de City Center.**

Montes De Ame - Mérida, Yucatán



Precio: \$ 15,500.00 MXN

Tipo de propiedad: Departamento

Tipo de operación: Renta

Detalles

m² de construcción: 60

Habitaciones: 1

Baños: 1

Medios baños: 1

Plazas de estacionamiento: 1

Plantas: 1

Descripción

Estrena precioso departamento de amplios espacios. Su ubicación es ideal si deseas estar en una de las mejores zonas del Norte de la ciudad, ya que está a pocos minutos de City Center, Periférico, Hospital El Faro, La Isla, Av. García Lavín.

Ideal para estudiantes, ejecutivos o parejas.

Interior

Sala

Comedor

Amplia cocina con barra desayunadores

Medio baño de visitas

Área de lavado

Habitación muy amplia con closet vestidor y baño.

Exterior

Terraza con área de grill

Bussines center

1 puesto de estacionamiento techado

Acceso controlado.

Información adicional

*MANTENIMIENTO INCLUIDO.

*DISPONIBLE A MEDIADOS DE AGOSTO 2023.

Formas y planes de pago

CONDICIONES RENTA:

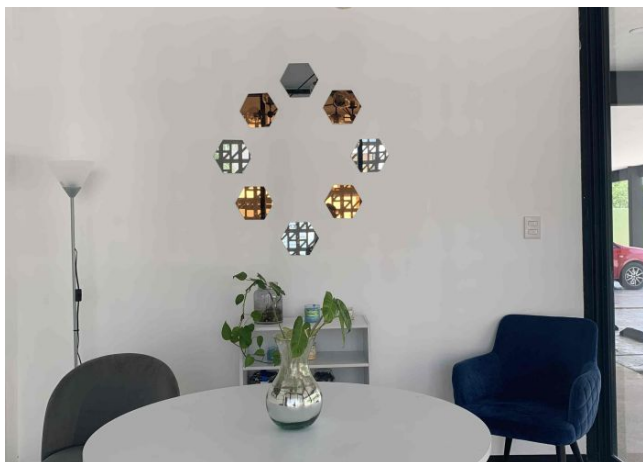
1 mes de renta anticipada

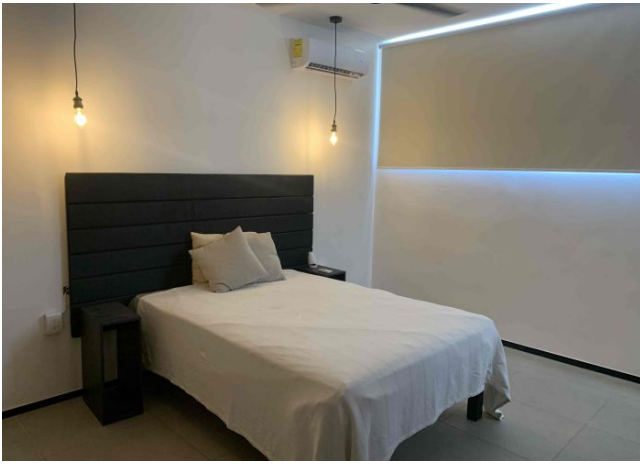
1 mes de depósito en garantía

Aval con propiedad en Yucatán libre de gravamen o doble depósito

Convenio.

Galería





Asesor inmobiliario

Camila Mujica

camila@grupotosc.com

9993863040

Aviso de privacidad: <https://www.grupotosc.com/privacidad>

<https://grupotosc.com/propiedad/departamento-amueblado-de-muy-amplios-espacios-muy-cerca-de-city-center>

www.grupotosc.com