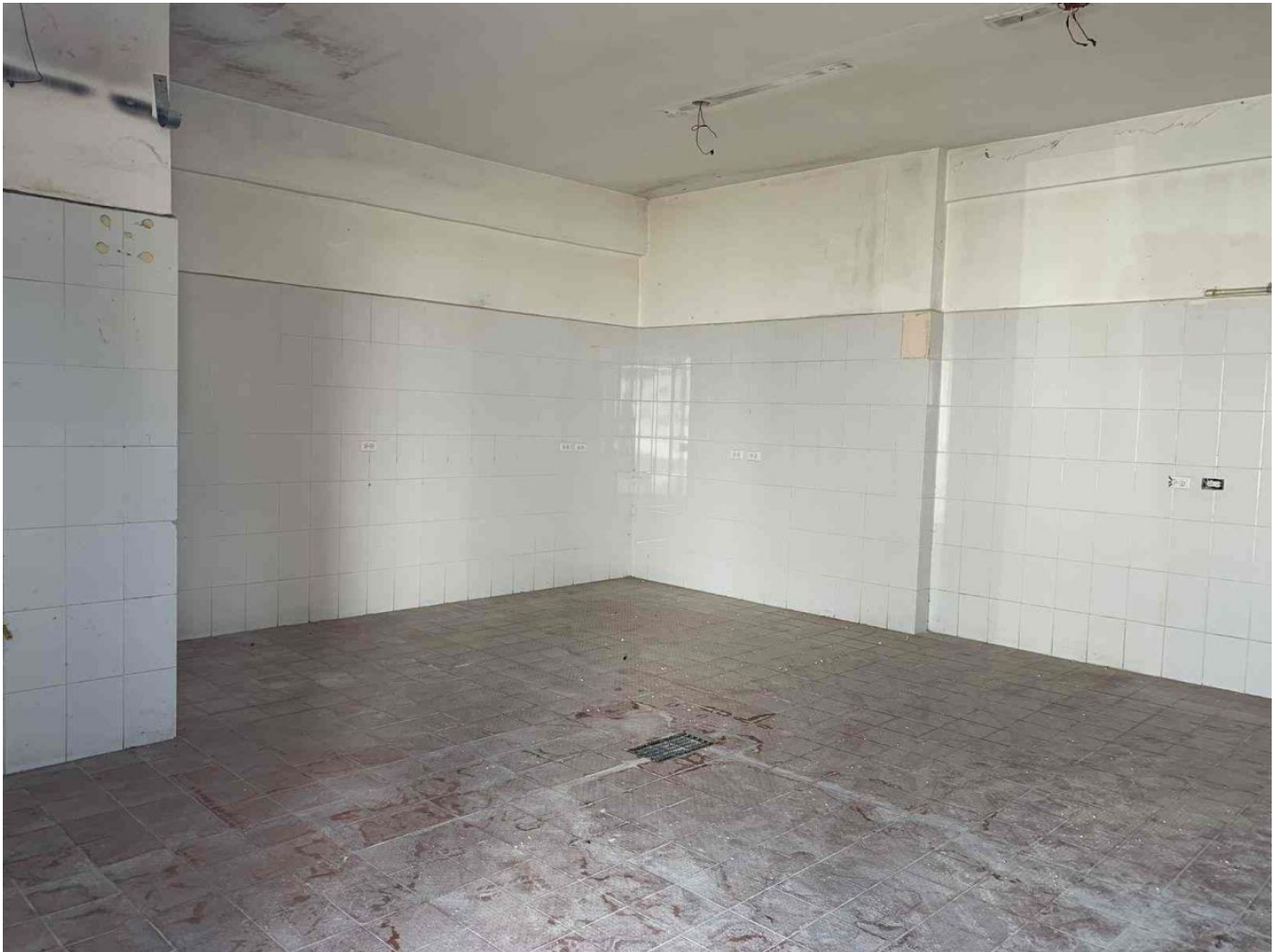


## Bodega muy cerca del periférico y carretera Mérida Progreso.

### Sodzil - Mérida, Yucatán



**Precio:** \$ 18,000.00 MXN

**Tipo de propiedad:** Bodega

**Tipo de operación:** Renta

---

## Detalles

m<sup>2</sup> de construcción: 75

---

## Descripción

Bodega en el norte de la ciudad; muy cerca de Plaza Harbor, el Periférico y la carretera Merida Progreso, ubicación estratégica.

## Interior

La bodega cuenta con 2 puertas y una pared divisoria a mitad.

## Exterior

Calle pavimentada.

## Información adicional

CONDICIONES RENTA:

1 mes de renta

1 mes de depósito en garantía

1 mes de convenio

Aval con propiedad en Yucatán libre de gravamen.

---

## Galería





---

## Asesor inmobiliario

Camila Mujica

camila@grupotosc.com

9993863040

---

*Aviso de privacidad: <https://www.grupotosc.com/privacidad>*

---

<https://grupotosc.com/propiedad/bodega-muy-cerca-del-periferico-y-carretera-merida-progreso>

[www.grupotosc.com](http://www.grupotosc.com)