

# Departamento de 2 recámaras, en conjunto con amenidades, al norte de Mérida. (MOD 2+FLEX)

## Montes De Ame - Mérida, Yucatán



**Precio:** \$ 4,760,000.00 MXN

**Tipo de propiedad:** Departamento

**Tipo de operación:** Venta

---

## Detalles

**m<sup>2</sup> de construcción:** 117

**Habitaciones:** 2

**Baños:** 2

**Medios baños:** 1

**Plazas de estacionamiento:** 1

**Plantas:** 1

---

## Descripción

Proyecto de departamentos que comprende 18 unidades distribuidos en 4 torres de 5 niveles cada una. Ubicado en Montes de Amé, la zona norte dentro de la ciudad de Mérida.

Está compuesto por 8 departamentos de 1 recámara y 10 de 2 recámaras, con espacio flex para que lo adaptes a tus necesidades.

## Interior

MODELO 2+ FLEX:

Sala-comedor

Cocina con meseta de granito y gavetas inferiores y superiores

Recámara principal con closet vestidor, baño completo y aire acondicionado

Habitación secundaria con closet vestidor y baño completo que se comparte con el estudio o área flex.

Espacio flex abierto con opción a cerrar

½ baño para visitas

Área con instalación para lava-secadora

Terraza techada.

1 puesto de estacionamiento.

## Exterior

AMENIDADES:

Lobby

Recepción

Biblioteca de objetos

Área social techada

Acceso controlado y seguridad 24/7

Jardín central

Local comercial

Estacionamiento privado con portón eléctrico y acceso directo al interior del edificio

Piscina con acabados chukum en primer nivel

Roof top con área social

Terraza con asador

Suite de invitados

Comedor familiar.

## Información adicional

SERVICIOS:

Elevador

Planta de luz para elevador y luces de emergencia  
Escaleras de servicio  
Servicio de concierge  
Cámaras de seguridad.

**EQUIPAMIENTO:**

Parrilla eléctrica vitrocerámica de 5 quemadores  
Gavetería inferior y superior en cocina  
Mesetas de cocina de granito  
Tarja de acero inoxidable  
Grifería marca Helvex  
Calentador eléctrico de depósito  
Aire acondicionado en la habitación principal  
Canalización de voz y datos  
Hamaqueros  
Muebles de baño de primera calidad.

**ACABADOS:**

Piso de Mármol travertino  
Cancelería línea europea de aluminio color natural serie 80  
Vidrios con Filtro UV en el área de terraza  
Cubierta de granito en cocina  
Puerta principal de tablones de madera natural  
Puertas interiores de madera de sapelli  
Cubiertas de baño de mármol  
Iluminación 100% LED.

\*Cuota de mantenimiento mensual \$3.500

**CONDICIONES DE VENTA:**

20% enganche  
Apartados de \$20,000.00 con carácter devolutivo  
Máximo de 7 días para firma de contrato  
Saldo al momento de la escrituración.

\*Formas de pago aceptadas: Recursos propios y créditos bancarios.

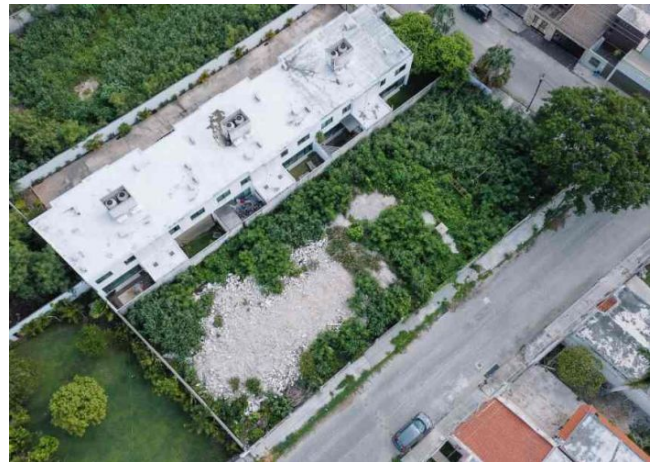
\*ENTREGA MARZO 2024.

---

## **Galería**







---

Aviso de privacidad: <https://www.grupotosc.com/privacidad>