

**Departamento de 2 recámaras, en conjunto con
amenidades, al norte de Mérida. (MOD 2+FLEX)**

Montes De Ame - Mérida, Yucatán



Precio: \$ 4,760,000.00 MXN

Tipo de propiedad: Departamento

Tipo de operación: Venta

Detalles

m² de construcción: 117

Habitaciones: 2

Baños: 2

Medios baños: 1

Plazas de estacionamiento: 1

Plantas: 1

Descripción

Proyecto de departamentos que comprende 18 unidades distribuidos en 4 torres de 5 niveles cada una. Ubicado en Montes de Amé, la zona norte dentro de la ciudad de Mérida. Está compuesto por 8 departamentos de 1 recámara y 10 de 2 recámaras, con espacio flex para que lo adaptes a tus necesidades.

Interior

MODELO 2+ FLEX:

Sala-comedor

Cocina con meseta de granito y gavetas inferiores y superiores

Recámara principal con closet vestidor, baño completo y aire acondicionado

Habitación secundaria con closet vestidor y baño completo que se comparte con el estudio o área flex.

Espacio flex abierto con opción a cerrar

½ baño para visitas

Área con instalación para lava-secadora

Terraza techada.

1 puesto de estacionamiento.

Exterior

AMENIDADES:

Lobby

Recepción

Biblioteca de objetos

Área social techada

Acceso controlado y seguridad 24/7

Jardín central

Local comercial

Estacionamiento privado con portón eléctrico y acceso directo al interior del edificio

Piscina con acabados chukum en primer nivel

Roof top con área social

Terraza con asador
Suite de invitados
Comedor familiar.

Información adicional

SERVICIOS:

Elevador
Planta de luz para elevador y luces de emergencia
Escaleras de servicio
Servicio de concierge
Cámaras de seguridad.

EQUIPAMIENTO:

Parrilla eléctrica vitrocerámica de 5 quemadores
Gavetería inferior y superior en cocina
Mesetas de cocina de granito
Tarja de acero inoxidable
Grifería marca Helvex
Calentador eléctrico de depósito
Aire acondicionado en la habitación principal
Canalización de voz y datos
Hamaqueros
Muebles de baño de primera calidad.

ACABADOS:

Piso de Mármol travertino
Cancelería línea europea de aluminio color natural serie 80
Vidrios con Filtro UV en el área de terraza
Cubierta de granito en cocina
Puerta principal de tablonos de madera natural
Puertas interiores de madera de sapelli
Cubiertas de baño de mármol
Iluminación 100% LED.

*Cuota de mantenimiento mensual \$3.500

CONDICIONES DE VENTA:

20% enganche
Apartados de \$20,000.00 con carácter devolutivo
Máximo de 7 días para firma de contrato
Saldo al momento de la escrituración.

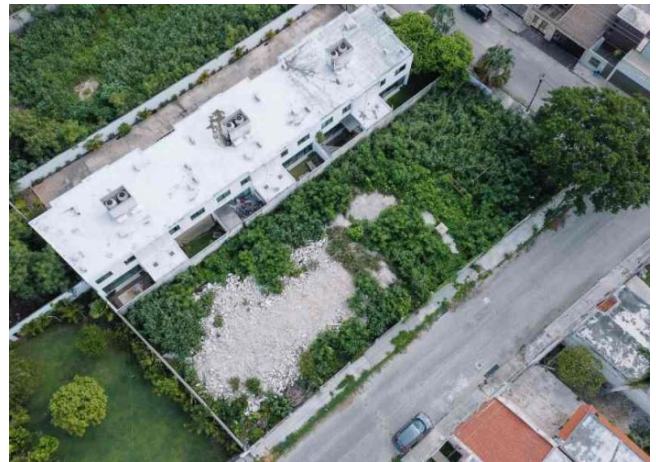
*Formas de pago aceptadas: Recursos propios y créditos bancarios.

*ENTREGA MARZO 2024.

Galería







Asesor inmobiliario

Camila Mujica

camila@grupotosc.com

9993863040

Aviso de privacidad: <https://www.grupotosc.com/privacidad>

<https://grupotosc.com/propiedad/departamento-de-2-recamaras-en-conjunto-con-amenidades-al-norte-de-merida-mod-2-flex>

www.grupotosc.com