

## Townhouse de 1 planta cerca de Plaza San Angelo.

**Montes De Ame - Mérida, Yucatán**



**Precio:** \$ 16,000.00 MXN

**Tipo de propiedad:** Casa

**Tipo de operación:** Renta

---

## Detalles

**Habitaciones:** 2

**Baños:** 3

**Medios baños:** 1

**Plazas de estacionamiento:** 2

**Plantas:** 1

**Disponibilidad:** 05/09/2017

---

## Descripción

Townhouse de una planta completamente equipado, a pasos de plaza San Angelo y City Center; en la Colonia Montes de Ame una de las mejores de la Ciudad.

## Interior

2 recámaras con baño, climas y closets (la principal con closet vestidor).

Espacio de sala-comedor

Cocina integral vestida con alacena y gavetines,

Medio baño para visitas.

## Exterior

Cuarto de servicio con baño completo

Jardín

Pequeña terraza

Cochera techada para 2 autos.

Portón eléctrico

Abanicos y persianas en todas las áreas.

Tanque estacionario y sistema de riego.

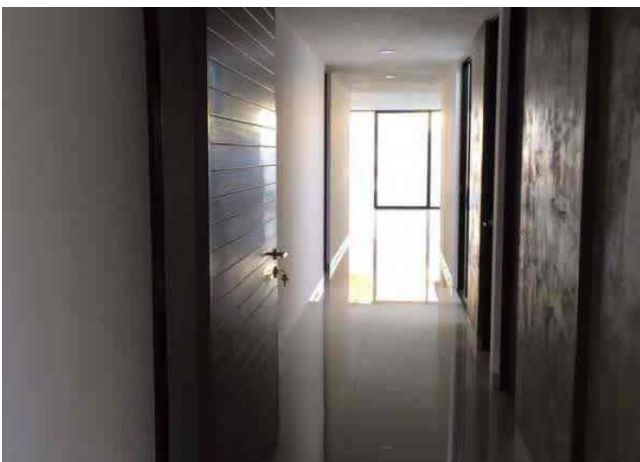
## Información adicional

Requisitos:

Mes de renta anticipada, mes de depósito en garantía (devolutivo), mes de convenio de arrendamiento, aval con propiedad en Yucatán o doble depósito.

---

# Galería







---

## **Asesor inmobiliario**

Andreina Scott

andreina@grupotosc.com

999 434 2081

---

*Aviso de privacidad: <https://www.grupotosc.com/privacidad>*

---

<https://grupotosc.com/propiedad/townhouse-de-1-planta-cerca-de-plaza-san-angelo-montes-de-amerida-yucatan>

[www.grupotosc.com](https://www.grupotosc.com)