

**Casa semi-amueblada, con recámara en Planta Baja,
con portón eléctrico.**

Gran San Pedro Cholul - Mérida, Yucatán



Precio: \$ 15,000.00 MXN

Tipo de propiedad: Casa

Tipo de operación: Renta

Detalles

m² de construcción: 200

m² del terreno: 250

Habitaciones: 3

Baños: 2

Medios baños: 1

Plazas de estacionamiento: 2

Plantas: 2

Descripción

Casa de tres recámaras, ubicada en Gran San Pedro Cholul, fraccionamiento abierto que cuenta con grandes avenidas, parques, áreas verdes y tiendas de conveniencia. Cerca de supermercado y servicios.

Interior

Planta Baja:

Cocina con barra desayunadora, alacena y estufa con campana

Sala

Comedor

Medio baño de visitas

Recámara con espacio de clóset y baño completo.

Planta Alta:

2 recámaras secundarias con espacio de clóset, una de ellas con balcón

Baño completo a compartir.

Exterior

Portón eléctrico

Estacionamiento para 2 autos

Pasillo de servicio

Patio pavimentado

Terraza techada.

Información adicional

EQUIPAMIENTO:

4 aires acondicionados (recámaras y comedor)

3 ventiladores (recámara PB, cocina y comedor)
Cortinas
Mosquiteros.

*SE INCLUYE LA RECOLECCIÓN DE BASURA.

Formas y planes de pago

CONDICIONES RENTA:

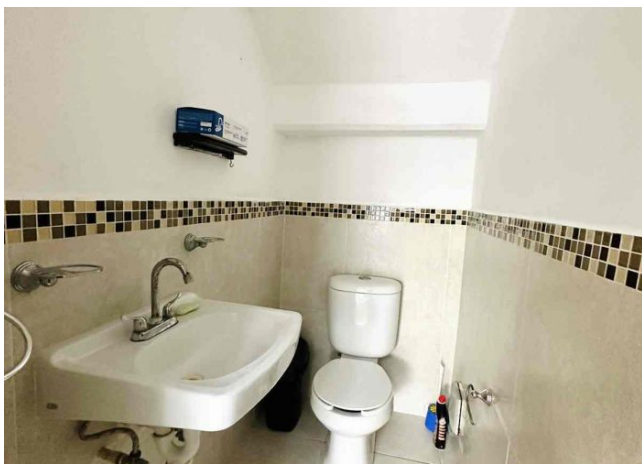
Mes de renta

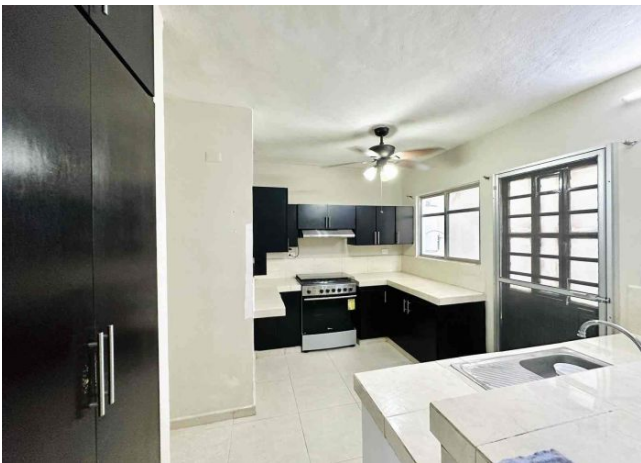
Mes de depósito

Aval o doble depósito

Gastos de convenio.

Galería







Asesor inmobiliario

Laura Padrón

laura@grupotosc.com

9995283737

Aviso de privacidad: <https://www.grupotosc.com/privacidad>

<https://grupotosc.com/propiedad/casa-semi-amueblada-con-recamara-en-planta-baja-con-porton-electrico>

www.grupotosc.com