

Departamento en Planta Baja, a 2 calles de Cámara de Comercio.

Campestre - Mérida, Yucatán



Precio: \$ 11,000.00 MXN

Tipo de propiedad: Departamento

Tipo de operación: Renta

Detalles

m² de construcción: 80

Habitaciones: 2

Baños: 2

Plazas de estacionamiento: 1

Plantas: 1

Descripción

Departamento en el norte de la ciudad, a 2 calles de la Av. Cámara de Comercio; muy cerca de diferentes comercios como restaurantes, farmacias, lavanderías, bancos y variedad de servicios.

Interior

Sala
Comedor
Pequeño espacio de jardín
Cocina con barra desayunadora
Área de lavado
Medio baño de visitas
2 habitaciones, cada una con closet y baño.

Exterior

1 puesto de estacionamiento
Calle pavimentada.

Información adicional

EQUIPAMIENTO:
Aires, ventiladores
Persianas
Calentador
Estufa eléctrica de 4 quemadores.

*INCLUYE CUOTA DE MANTENIMIENTO.

Formas y planes de pago

CONDICIONES RENTA:

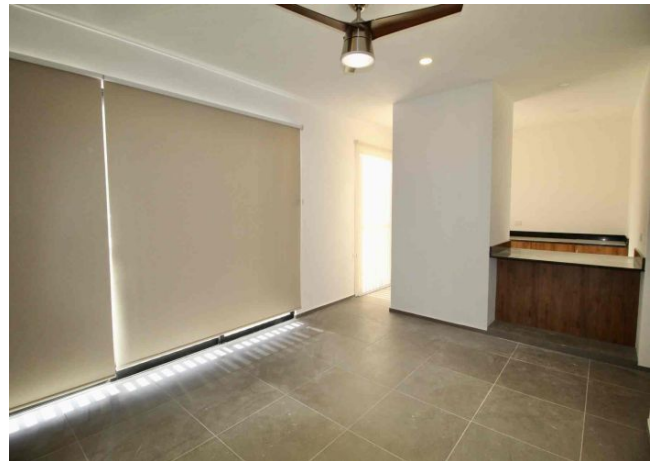
Mes de renta

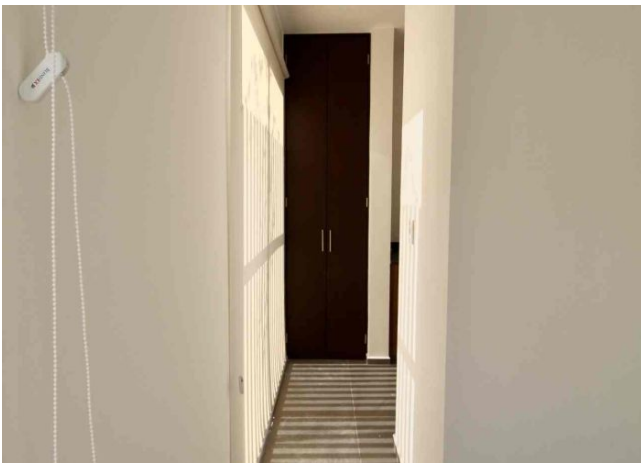
Mes de depósito en garantía

Aval con propiedad en Yucatán libre de gravamen (forzoso)

Convenio transaccional \$5,000 MXN

Galería





Asesor inmobiliario

Camila Mujica

camila@grupotosc.com

9993863040

Aviso de privacidad: <https://www.grupotosc.com/privacidad>

<https://grupotosc.com/propiedad/departamento-en-planta-baja-a-2-calles-de-camara-de-comercio>

www.grupotosc.com