

Casa de amplios espacios, con paneles solares. en la zona de Yucatán Country Club.

Tamanché - Mérida, Yucatán



Precio: \$ 4,290,000.00 MXN

Tipo de propiedad: Casa

Tipo de operación: Venta

Detalles

m² de construcción: 237

m² del terreno: 333

Habitaciones: 3

Baños: 3

Medios baños: 1

Plazas de estacionamiento: 2

Plantas: 2

Descripción

Casa equipada, dentro de privada de solo 39 casas, con vigilancia 24/7 y variedad de amenidades. Se ubica en la zona del Yucatán Country Club; a 1 minutos de la carretera Mérida - Progreso, lo que te permite llegar en pocos minutos al anillo de periférico.

Interior

Planta Baja:

Sala

Comedor

Cocina con barra desayunadora

Medio baño de visitas

Cuarto de servicio con baño completo.

Planta Alta:

Habitación principal con closet vestidor amplio y baño completo

2 habitaciones secundarias, cada una con closet y baño completo.

Exterior

Jardín de gran tamaño

Alberca

Terraza techada

2 puestos de estacionamiento

Pasillo de servicio.

AMENIDADES:

Áreas verdes

Cancha de pádel

Cancha de fútbol 7 con pasto sintético

Vigilancia 24 / 7

Área de juegos infantiles

Dos parques con abundante vegetación

Gimnasio techado y climatizado equipado con áreas de cardio y pesas.

Información adicional

EQUIPAMIENTO:

4 aires acondicionados inverters

8 paneles solares
Persianas
Estufa
Campana
Horno eléctrico
Presurizador.
Ventiladores
Calentador
Tanque de gas.

Formas y planes de pago

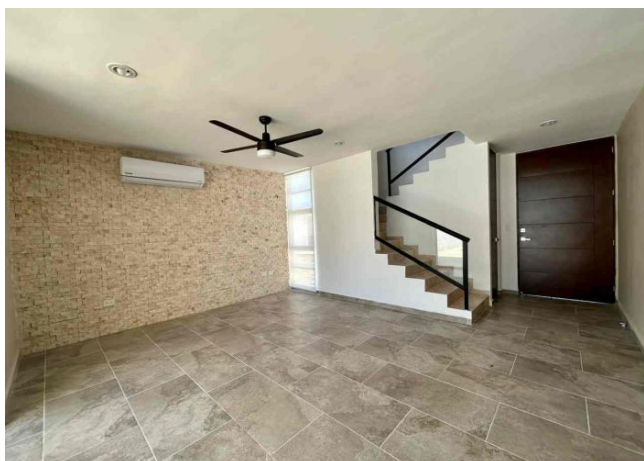
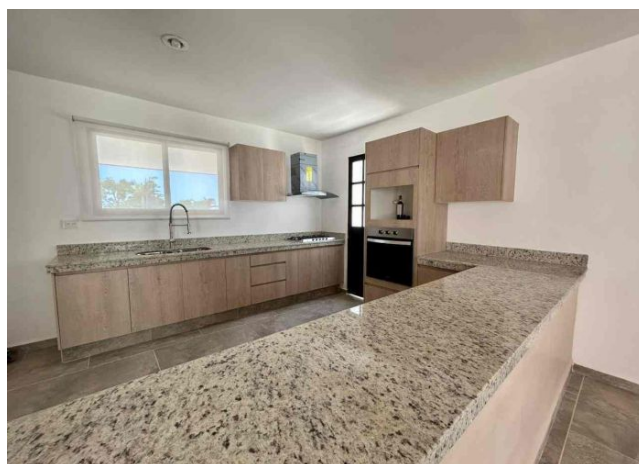
CONDICIONES VENTA:

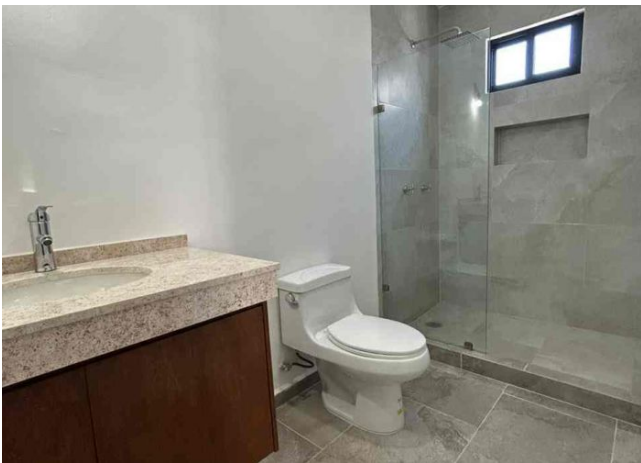
Apartado \$20,000

Enganche 20%

*ESTA PROPIEDAD CUENTA CON GRAVAMEN.

Galería







Aviso de privacidad: <https://www.grupotosc.com/privacidad>