

Ofibodega en planta alta, con ascensor de carga.

Petkanche - Mérida, Yucatán



Precio: \$ 37,800.00 MXN

Tipo de propiedad: Bodega

Tipo de operación: Renta

Detalles

m² de construcción: 420

Medios baños: 2

Plantas: 1

Descripción

Local comercial en planta alta, que puede ser utilizado como bodega. Ubicado sobre avenida con gran flujo de vehículos y fácil acceso al transporte público y servicios de todo tipo.

La colonia Petkanche, en Mérida, se destaca por su conectividad con el transporte público, facilitando el acceso desde diferentes puntos de la ciudad. Esto lo convierte en una opción muy atractiva para quienes buscan establecer su centro de operaciones en ubicaciones que permitan a sus trabajadores llegar de manera rápida y eficiente.

Interior

La bodega cuenta con servicio de agua y energía eléctrica a pie de lote.

Las instalaciones para aires acondicionados, hidráulicas y eléctricas, así como los tamaños de cubículos privados, salas de juntas y almacén, pueden adaptarse de acuerdo a las necesidades específicas de cada cliente.

Adicionalmente cuenta con ascensor de carga.

Exterior

Escaleras

Puestos de estacionamiento

Ascensor de carga.

Formas y planes de pago

CONDICIONES RENTA:

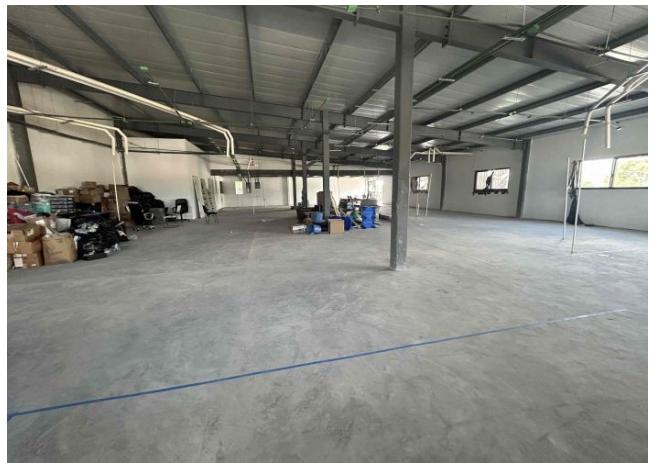
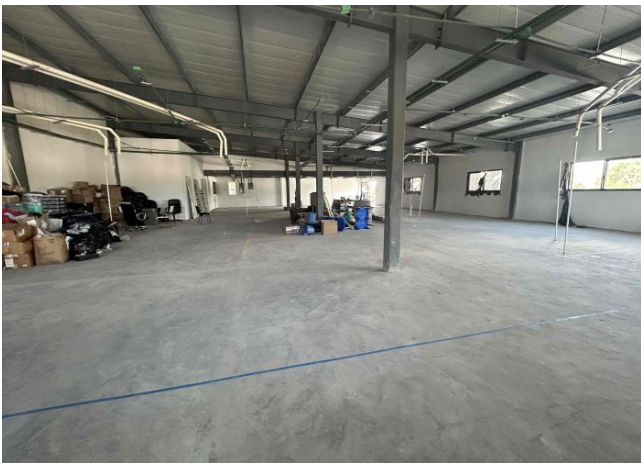
1 mes de renta

1 mes de depósito

Aval con propiedad en Yucatán libre de gravamen o doble depósito.

Gastos notariales.

Galería





Asesor inmobiliario

Camila Mujica

camila@grupotosc.com

9993863040

Aviso de privacidad: <https://www.grupotosc.com/privacidad>

<https://grupotosc.com/propiedad/ofibodega-en-planta-alta-con-ascensor-de-carga>

www.grupotosc.com