

# Townhouse estilo colonial, amueblado, ideal para inversión.

## Sodzil - Mérida, Yucatán



**Precio:** \$ 3,000,000.00 MXN

**Tipo de propiedad:** Townhouse

**Tipo de operación:** Venta

---

## Detalles

**m<sup>2</sup> de construcción:** 128

**m<sup>2</sup> del terreno:** 75

**Habitaciones:** 2

**Baños:** 2

**Medios baños:** 1

**Plazas de estacionamiento:** 2

**Plantas:** 2

---

## Descripción

Townhouse en venta dentro de privada en el norte de la ciudad, en inmejorable ubicación. Con fácil acceso a periférico; cerca de plazas, comercios, restaurantes, escuelas, hospitales y todo lo que necesites. El townhouse está diseñado con espacios amplios e iluminados, con buena ventilación y acabados de arquitectura colonial.

## Interior

Planta Baja:

Cocina con refrigerador e isla con parrilla eléctrica de 4 quemadores.

Sala

Comedor

Alacena y cuarto de lavado con lavasecadora

Bodega

Jardín interno.

Planta Alta:

Habitación principal con closet vestidor, baño completo y balcón

Habitación secundaria con closet y baño completo.

## Exterior

Estacionamiento

Puerta de acceso y portón eléctrico.

## Información adicional

**INCLUYE EL EQUIPAMIENTO Y MUEBLES QUE SE VEN EN LAS FOTOS. NO INCLUYE ARTÍCULOS DECORATIVOS, CUADROS Y DEMÁS.**

\*La cuota de mantenimiento cubre la limpieza de las áreas comunes, iluminación de áreas comunes, agua y recolección de basura. Es de \$1,500 mensual.

**EQUIPAMIENTO:**

Calentador

Presión en el agua

Mosquiteros

Cortinas

Aires acondicionados

Ventiladores.

## Formas y planes de pago

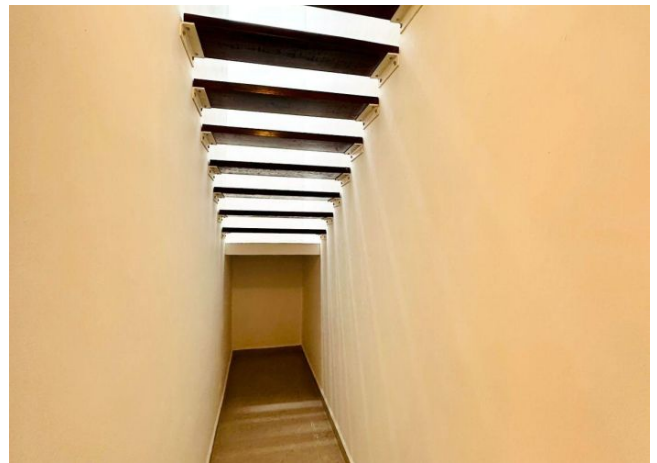
CONDICIONES VENTA:  
\$20,000 de apartado  
20% de enganche  
Saldo contra entrega.

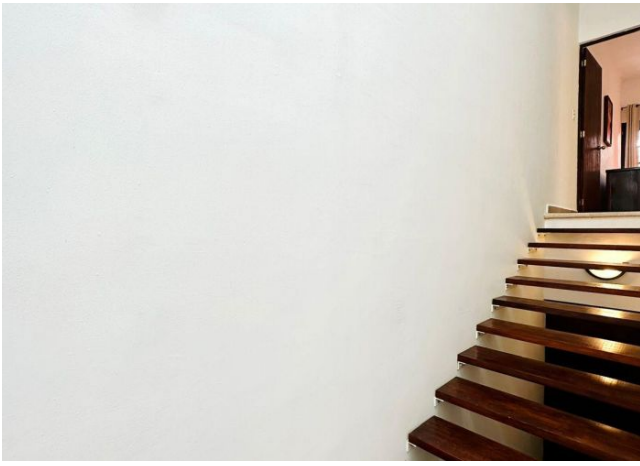
---

## Galería









---

*Aviso de privacidad: <https://www.grupotosc.com/privacidad>*