

**Casa de 1 planta dentro de privada en Cholul,
entrega inmediata.**

Cholul - Mérida, Yucatán



Precio: \$ 2,995,000.00 MXN

Tipo de propiedad: Casa

Tipo de operación: Venta

Detalles

m² de construcción: 165

m² del terreno: 297

Habitaciones: 3

Baños: 3

Medios baños: 1

Plazas de estacionamiento: 2

Plantas: 2

Descripción

Propiedad situada en Privada, con tan solo 117 unidades y con fácil acceso, 100% residencial.

Interior

Recibidor con medio baño de visitas

Sala y comedor con una altura de 3.7m

Cocina con barra desayunador

2 recámaras de medidas 4 x 3.6 m con closet de pared y baño propio

Recámara principal de 3.2m x 5.20 m con closet vestidor, maleteros forjados y baño completo.

Exterior

Garaje techado para 2 autos

Área de jardín frontal

Área de lavado exterior techada

Terraza sin techar

Piscina.

Información adicional

CARACTERÍSTICAS Y EQUIPAMIENTO:

Canceles de baños en cristal templado de 10mm

Carpintería en cocina inferior y superior en MDF.

Muebles debajo de lavabo en baños de recámaras

Espejos con iluminación.

ACABADOS:

Cimiento y desplante de mampostería con piedra de la región, 30 cm de espesor
Muros de block de 15x20x40 cm
Cadenas, castillos y cimentación con armex 15x15 y 15x20 según diseño estructural-Losas de vigueta y bovedilla
Acabados exteriores a tres capas base rich, emparche y recubrimiento Multiplast Cemex
Acabados interiores base Yeso
Pisos de 60x60cm y zoclos con loseta cerámica Interceramic
Mesetas en baños acabado crema maya
Meseta de cocina forrada con granito negro Brazil
Tinaco IUSA de 750 lt
Cisterna de concreto con capacidad de 1,000 lt
Muebles de baño Marca Cato
Aluminio de 3" color negro en ventanas y puerta corrediza
Puertas de tambor en madera de caobilla con bastidor de cedro
Alberca de 3 x 4.20 m con pozo de desagüe y pozo de llenado, el pozo de llenado incluye bomba sumergible.
Totalmente impermeabilizada con membrana.

*CUOTA DE MANTENIMIENTO \$1,500 MXN

¡ENTREGA INMEDIATA!

Formas y planes de pago

CONDICIONES VENTA:

Formas de pago aceptadas:

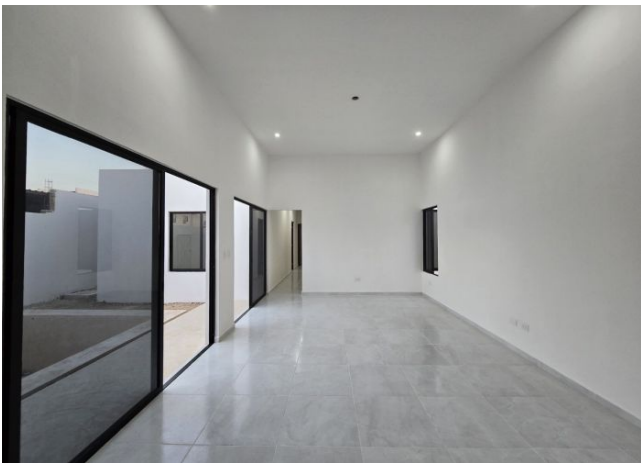
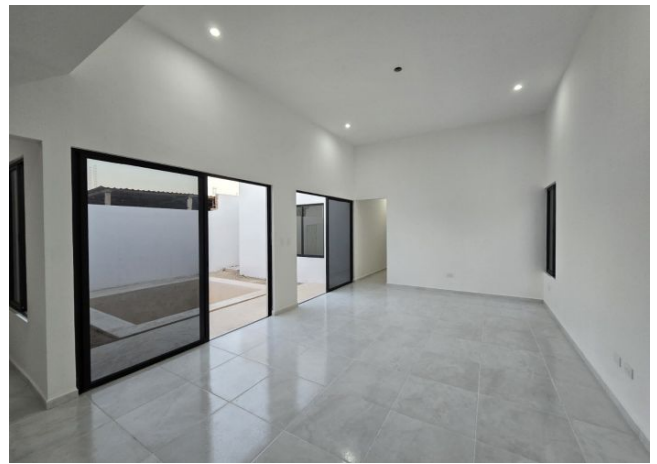
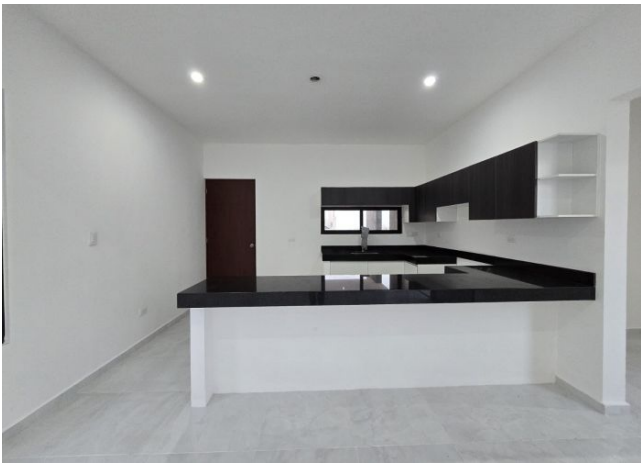
Apartado de \$20,000 mxn

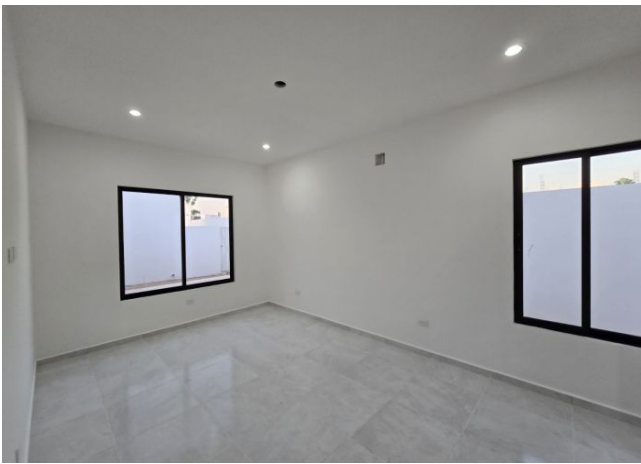
Enganche del 20%

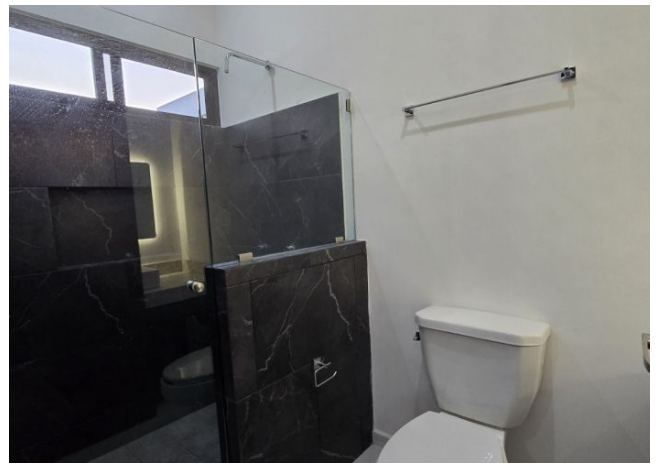
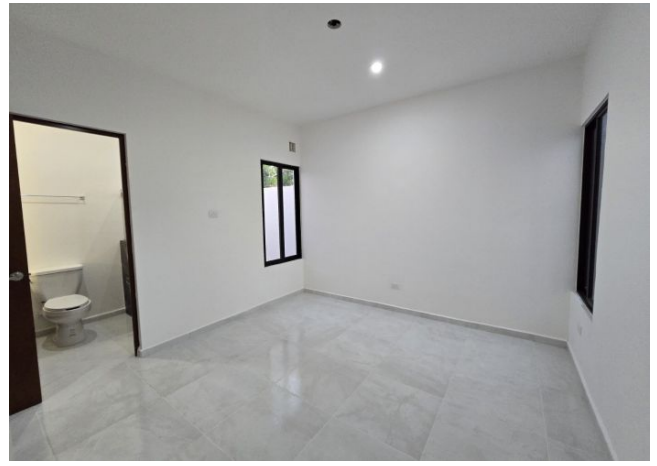
Crédito bancario y recursos propios.

Galería

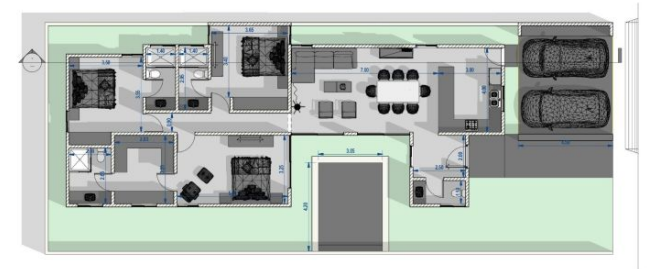












Asesor inmobiliario

Andreina Scott

andreina@grupotosc.com

999 434 2081

Aviso de privacidad: <https://www.grupotosc.com/privacidad>

<https://grupotosc.com/propiedad/casa-de-1-planta-dentro-de-privada-en-cholul-entrega-inmediata>

www.grupotosc.com