

**Departamento amueblado, frente al mar, en  
Chixchulub Puerto.**

**Chixchulub Puerto - Progreso, Yucatán**



**Precio:** \$ 11,270,000.00 MXN

**Tipo de propiedad:** Departamento

**Tipo de operación:** Venta

---

## Detalles

**m<sup>2</sup> de construcción:** 201

**Habitaciones:** 3

**Baños:** 3

**Medios baños:** 1

**Plazas de estacionamiento:** 2

**Plantas:** 1

---

## Descripción

Torre de 12 exclusivos departamentos y 2 penthouses distribuidos en siete niveles, con amenidades y seguridad 24/7.

Esta ubicado en Chixchulub Puerto, una de las playas más concurridas durante las temporadas vacacionales; zona en donde se pueden encontrar bares, discotecas, restaurantes y diversos centros de entretenimiento activos durante la temporada, además de contar con todos los servicios a una distancia de pie.

## Interior

EL DEPARTAMENTO SE VENDE COMPLETAMENTE AMUEBLADO COMO SE VE EN LAS FOTOS.

Recámara principal con walk-in closet y baño completo.

Recámara secundaria con walk in closet y baño completo.

Recámara tercera con closet y baño completo.

Cuarto de servicio/ lavado con baño completo.

Cocina integral equipada con carpintería, parrilla Eléctrica y Campana.

Alacena

Medio baño año de visitas

Sala/comedor

Amplia terraza con vista al mar (43.64m<sup>2</sup>)

## Exterior

Bodega en planta baja

2 cajones de estacionamiento.

AMENIDADES:

Lobby

Salón de Usos Múltiples

Conserje

Business Center

Terraza  
Piscina  
Roof top con Piscina  
Bar  
Elevador.

## Información adicional

EQUIPAMIENTO:  
Muros de block  
Recubrimientos de muros con yeso  
Plafones con yeso  
Pisos y zoclos de mármol en el interior del departamento  
Pisos y zoclos de cerámico en terrazas  
Mesetas de cocinas con recubrimiento de granito  
Mesetas de baños con recubrimiento de mármol  
Instalaciones hidráulicas y sanitarias  
Salidas hidráulicas de tuberías de CPVC  
Salidas sanitarias de tuberías de CPVC  
Monomandos de regaderas y lavabos  
Accesorios de baño  
Inodoros ONE PIECE  
Lavabos  
Calentador eléctrico  
Meseta de granito  
Tarja doble de acero inoxidable  
Closets  
Cristal transparente  
Canceles de baño  
Minisplits en recamaras (Inverter)  
Minisplits en área común (Inverter)  
Pintura vinílica en muros y plafones.

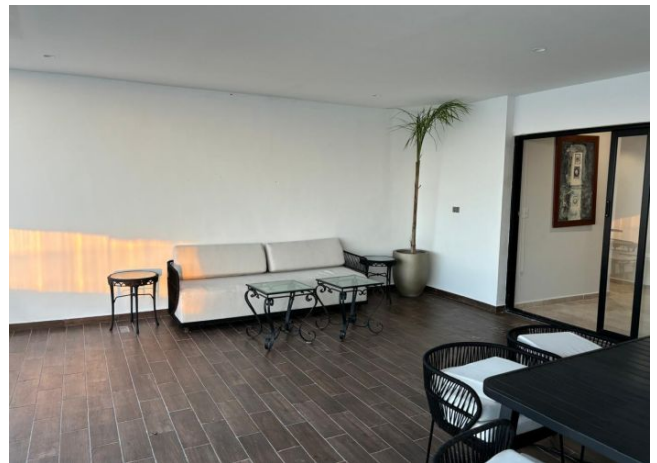
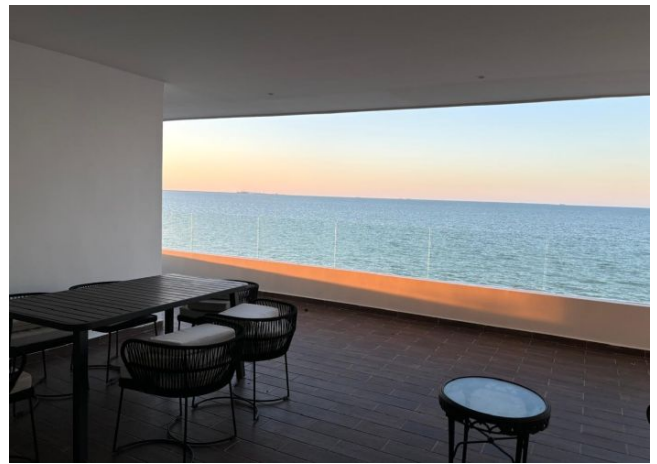
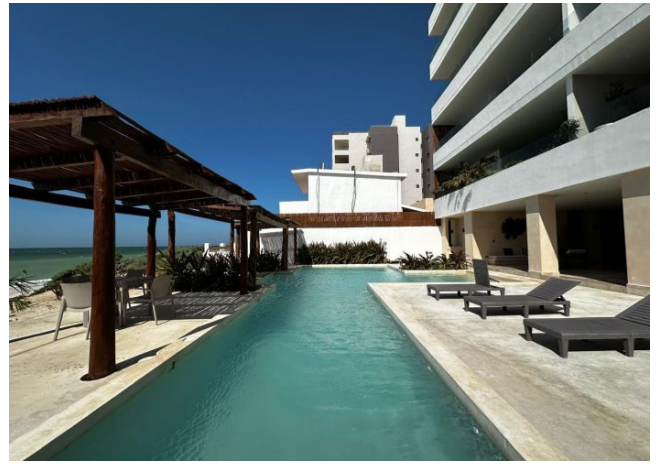
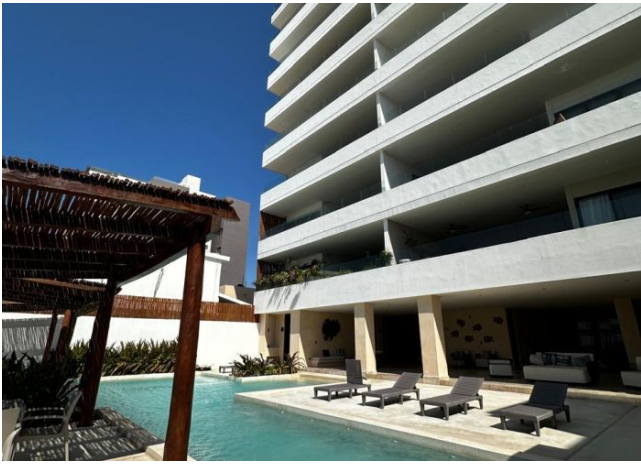
## Formas y planes de pago

CUOTA DE MANTENIMIENTO: \$4,800 MENSUALES.

CONDICIONES VENTA:  
Apartado \$50,000  
Enganche 20%  
Saldo contra entrega.  
ACEPTAMOS CRÉDITOS BANCARIOS Y RECURSOS PROPIOS.

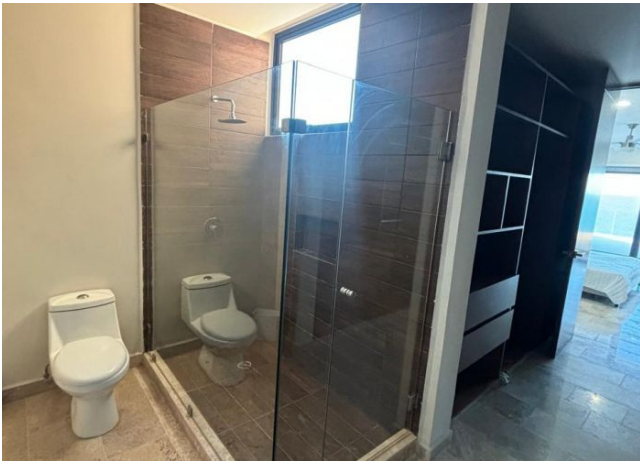
---

## Galería









---

## Asesor inmobiliario

Andreina Scott

andreina@grupotosc.com

999 434 2081

---

Aviso de privacidad: <https://www.grupotosc.com/privacidad>

---

<https://grupotosc.com/propiedad/departamento-a-estrenar-en-primera-fila-de-chicxchulub-puerto>

[www.grupotosc.com](http://www.grupotosc.com)