

Amplia casa a media cuadra de Prolongación Montejo.

Campestre - Mérida, Yucatán



Precio: \$ 17,800,000.00 MXN

Tipo de propiedad: Casa

Tipo de operación: Venta

Detalles

m² de construcción: 709

m² del terreno: 818

Habitaciones: 4

Baños: 3

Plazas de estacionamiento: 8

Plantas: 2

Descripción

Amplia casa con una arquitectura japonesa y conservando el mármol de los baños, pisos y los muebles de la cocina de los años setentas, encontrarás tu nuevo hogar.

Interior

Plata Baja:

Espejo de agua en la entrada principal

Cuarto de servicio con baño completo y climatizada

Área de lavado y tendido

Entrada principal techada con puertas de madera

Sala a desnivel

Comedor

Cocina con isla, parrilla, campana (a esta área se le hizo una ampliación, por lo que ahora hay espacio para un antecomedor)

Planta Alta:

Habitación principal con vestidor, baño completo y jardín interior

Habitación secundaria con área de clóset, baño completo y jardín interior

Habitación secundaria

Estudio.

A desnivel para el jardín encontraremos:

Clóset de blancos y bodega

Acceso desde el garaje

Habitación en planta baja con área de clóset, baño completo y sauna.

Exterior

Garaje techado para 4 autos y espacio para 4 autos sin techar

Jardín con abundante vegetación

Terraza techada con barra, parrilla y tarja

Alberca

12 paneles solares.

Información adicional

*NOTA:

LA CASA SE VENDE CON TODO Y MUEBLES, NO CON DECORACIÓN.

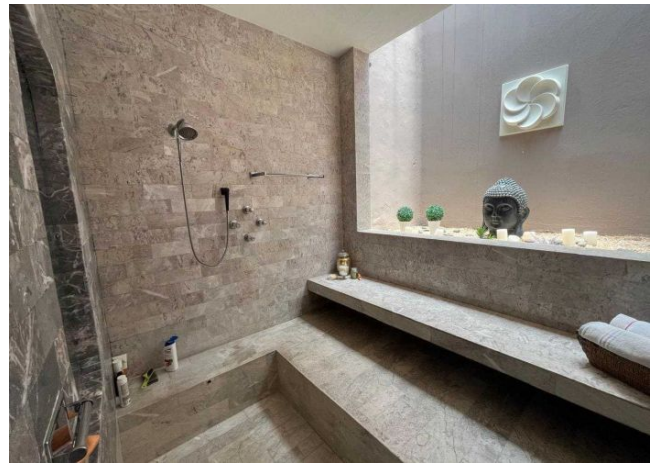
Formas y planes de pago

CONDICIONES VENTA:
\$50,000 apartado
Enganche 20%
Saldo contra entrega.

Galería







Aviso de privacidad: <https://www.grupotosc.com/privacidad>