

Terreno dentro de privada con amenities, en Cholul.

Cholul - Mérida, Yucatán



Precio: \$ 1,025,000.00 MXN

Tipo de propiedad: Terreno

Tipo de operación: Venta

Detalles

m² del terreno: 251

Descripción

La plusvalía aumenta año con año debido a la cercanía de esta zona con puntos importantes, como hospitales, plazas, comercios, escuelas, universidades y su cercanía a las carreteras que rápidamente conectan con las playas de Yucatán y zonas turísticas.

Interior

LOTE 62
Superficie: 251.08m²
Frente: 10.54m
Fondo: 24.19m

Exterior

AMENIDADES:
Caseta de vigilancia con acceso controlado 24/7
Barda perimetral en toda la privada
Un parque lineal
Áreas verdes
Parque con juegos infantiles
Áreas de lectura libre
Pet-Park amplio y cómodo
Cancha de pádel
Casa club techada
Alberca
Área de asador y rooftop.

Información adicional

CONDICIONES VENTA:
Apartado \$10,000 MXN
Enganche 30%

Formas y planes de pago

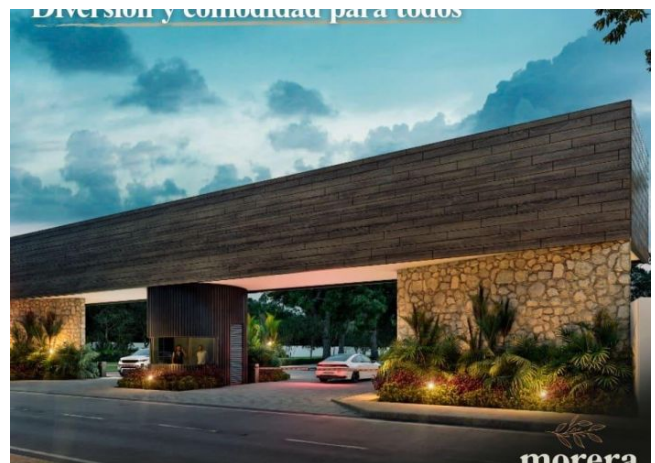
FORMA DE PAGO:

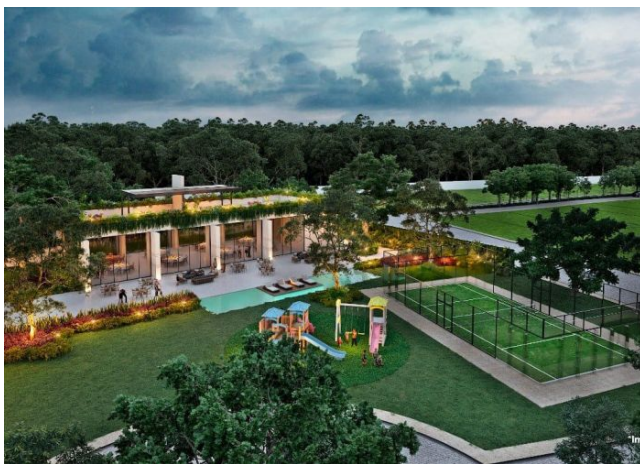
Recurso propio.
Plan de financiamiento de contado y de 6 meses.

Cuota de mantenimiento: \$1,800 MXN mensuales aproximadamente.

Fondo de reserva: 6 meses de cuota de mantenimiento.

Galería





Asesor inmobiliario

Andreina Scott

andreina@grupotosc.com

999 434 2081

Aviso de privacidad: <https://www.grupotosc.com/privacidad>

<https://grupotosc.com/propiedad/terreno-dentro-de-privada-con-amenidades-en-cholul-1>

www.grupotosc.com