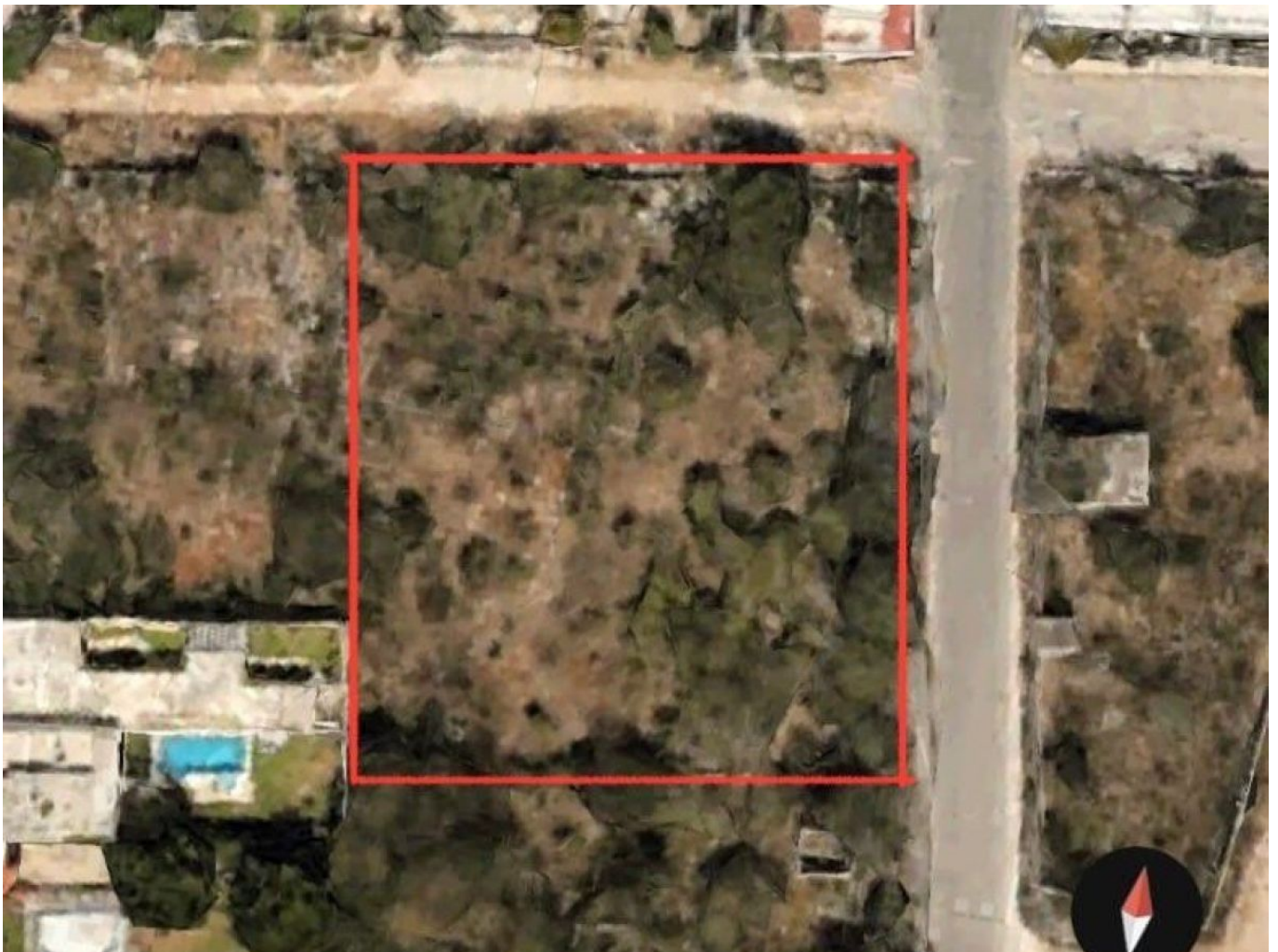


Terreno en esquina dentro de periférico, en San Ramón Norte, de 2,839 m².

San Ramon Norte - Mérida, Yucatán



Precio: \$ 20,156,900.00 MXN

Tipo de propiedad: Terreno

Tipo de operación: Venta

Detalles

m² del terreno: 2836

Descripción

Terreno en esquina, ubicado en San Ramón Norte al norte de la ciudad de Mérida, en una zona de gran plusvalía; a unas cuadas de City Center, Gran Plaza, The Harbor, Plaza Galerías, Escuelas y rodeada de todos los servicios.

Interior

Superficie total: 2,839m²
\$7,100.00 X M²

Exterior

SE PUEDE VENDER LA MITAD: \$1,419.5 M² A \$7,500 X M².

Información adicional

SE PUEDE VENDER LA MITAD: \$1,419.5 M² A \$7,500 X M².

Formas y planes de pago

CONDICIONES VENTA:
\$20,000 apartado
20% firma de promesa de compra venta
Saldo contra entrega.

Galería



Asesor inmobiliario

Andreina Scott

andreina@grupotosc.com

999 434 2081

Aviso de privacidad: <https://www.grupotosc.com/privacidad>

<https://grupotosc.com/propiedad/terreno-en-esquina-dentro-de-periferico-en-san-ramon-norte-de-2-839-m2>

www.grupotosc.com