

Oficinas privadas a tan solo una cuadra de Prolongación Montejo.

Campestre - Mérida, Yucatán



Precio: \$ 11,500.00 MXN

Tipo de propiedad: Oficina

Tipo de operación: Renta

Detalles

m² de construcción: 20

Habitaciones: 1

Baños: 4

Plazas de estacionamiento: 6

Plantas: 1

Descripción

Proyecto de oficinas en una ubicación inmejorable de la colonia Campestre, a tan solo 1 cuadra de Prolongación Montejo. Es un espacio funcional y agradable donde te puedes concentrar solamente en trabajar, ya nosotros nos encargamos de todo.

Interior

Recepción-lobby
15 espacios privados de oficina de 13.5 a 20 m²
Distribuidos en planta baja y planta alta
2 salas de juntas
Comedor
Cocina
4 baños.

Exterior

Terraza
Jardín
Área de fumar
6 lugares de estacionamiento para visitas.

Información adicional

TAMBIÉN CUENTA CON:
Cámaras de seguridad
Acceso digital 24/7

SERVICIOS INCLUIDOS:
Luz
Agua
Recolección de Basura
Internet de alta velocidad
Mantenimiento
Servicio de Recepción de L-V
10 horas de sala de juntas al mes
Mobiliario para 3 personas.

Formas y planes de pago

CONDICIONES RENTA:

1 mes de renta

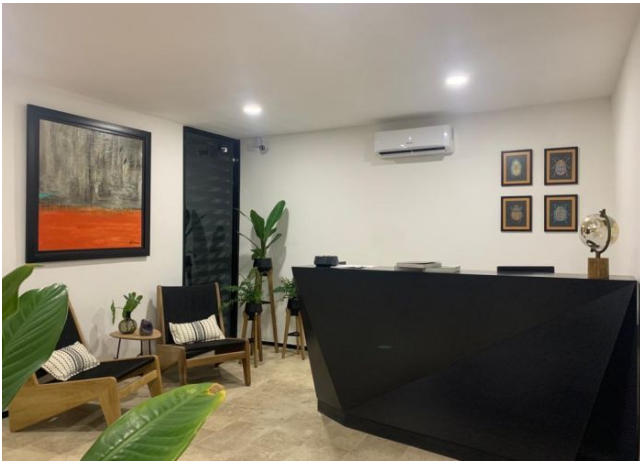
1 mes de deposito

Pago de contrato.

*NO SE REQUIERE AVAL, NI DOBLE DEPOSITO.

Galería





Aviso de privacidad: <https://www.grupotosc.com/privacidad>