

# Casa cerca del parque La Plancha, de 2 habitaciones, amueblada.

**Jesus Carranza - Mérida, Yucatán**



**Precio:** \$ 6,650,000.00 MXN

**Tipo de propiedad:** Casa

**Tipo de operación:** Venta

---

## Detalles

**m<sup>2</sup> de construcción:** 140

**m<sup>2</sup> del terreno:** 225

**Habitaciones:** 2

**Baños:** 2

**Medios baños:** 1

**Plazas de estacionamiento:** 1

**Plantas:** 2

---

## Descripción

La casa está ubicada a solo unos pasos del parque La Plancha y a 5 minutos del popular Paseo del Centro; además de contar con fácil acceso a servicios como hospitales, supermercados y escuelas. Consta de dos niveles y está completamente restaurada, con un diseño de iluminación excepcional.

## Interior

Primera Planta:

Cocina integral abierta  
Sala y comedor corridos  
Medio baño de visitas  
Cuarto de servicio.

Segunda Planta:

2 recámaras con baño completo.

## Exterior

1 puesto de estacionamiento  
Terraza con alberca  
Balcón con vista a la terraza.

## Información adicional

La propiedad se vende amueblada, también incluye aires acondicionados en la sala y en cada dormitorio, calentador de agua eléctrico y calentador de gas.

## Formas y planes de pago

CONDICIONES VENTA:

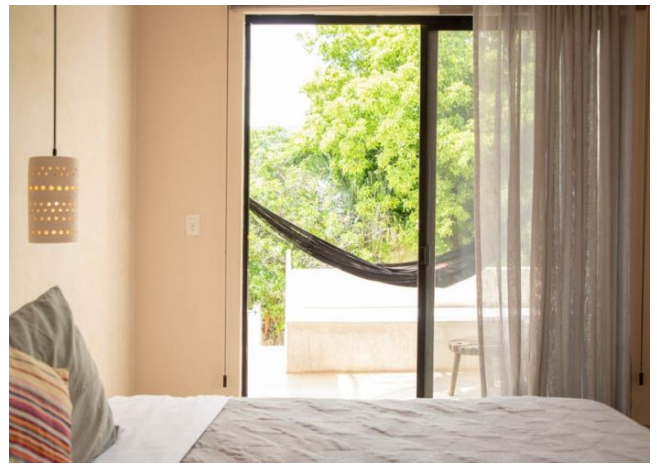
Eganche: 15%

\*Saldo contra entrega.

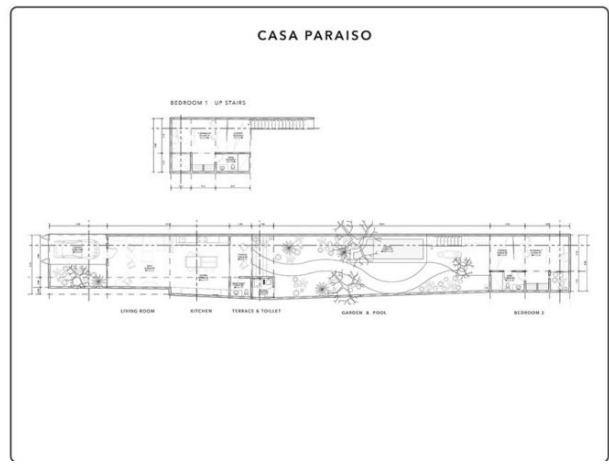
---

# Galería









Aviso de privacidad: <https://www.grupotosc.com/privacidad>